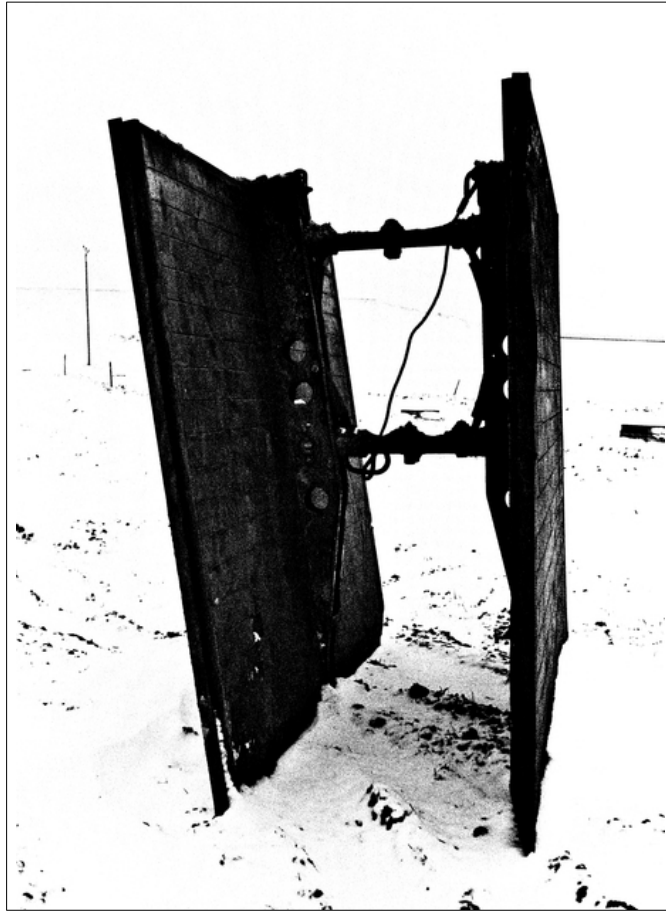


013503

Structure and Snow II




Bildbeschreibung¹⁾

Ein Schwarz-Weiß-Foto zeigt eine Metallstruktur in einem schneebedeckten Feld, wahrscheinlich Teil einer größeren, vergessenen Anlage.

Analyse¹⁾

Die krasse Schwarz-Weiß-Fotografie fängt eine trostlose, schneebedeckte Landschaft ein, die von einem eigentümlich aussehenden industriellen Relikt dominiert wird. Zwei große, rechteckige Metallplatten, stark strukturiert und scheinbar gealtert, stehen teilweise offen da, durch ein dunkles, komplexes Netzwerk von Rohren und Kabeln scharnierartig verbunden. Der harte Kontrast betont die unebenen Oberflächen und die Schatten, die auf den Schnee fallen, und unterstreicht die Isolation des Objekts und seine fast skulpturale Präsenz vor dem tristen, leeren Horizont. Die Fotografie erweckt ein Gefühl von Mysterium und Verlassenheit und regt zum Nachdenken über den ursprünglichen Zweck des Objekts und seinen gegenwärtigen Zustand des Verfalls an.

Bilddaten

	Typ / Größe	Durch	Web Link
Aufnahme	Analog	Frank Titze	
Entwicklung	Analog	Frank Titze	
Vergrößerung	—	—	
Scanning	Digital	Frank Titze	
Bearbeitung	Digital	Frank Titze	
	Aufnahme	Bearbeitung	Veröffentlicht
Daten	—	03/2025	10/2023
	Breite	Höhe	Bits/Farbe
Original-Größe	4528 px	6340 px	16
Verhältnis ca.	1	1.40	—
Aufnahme	24x36 mm		
Ort	—		
Titel (Deutsch)	Struktur und Schnee II		

Anmerkungen

¹⁾Text ist AI generiert - Überprüft / Korrigiert