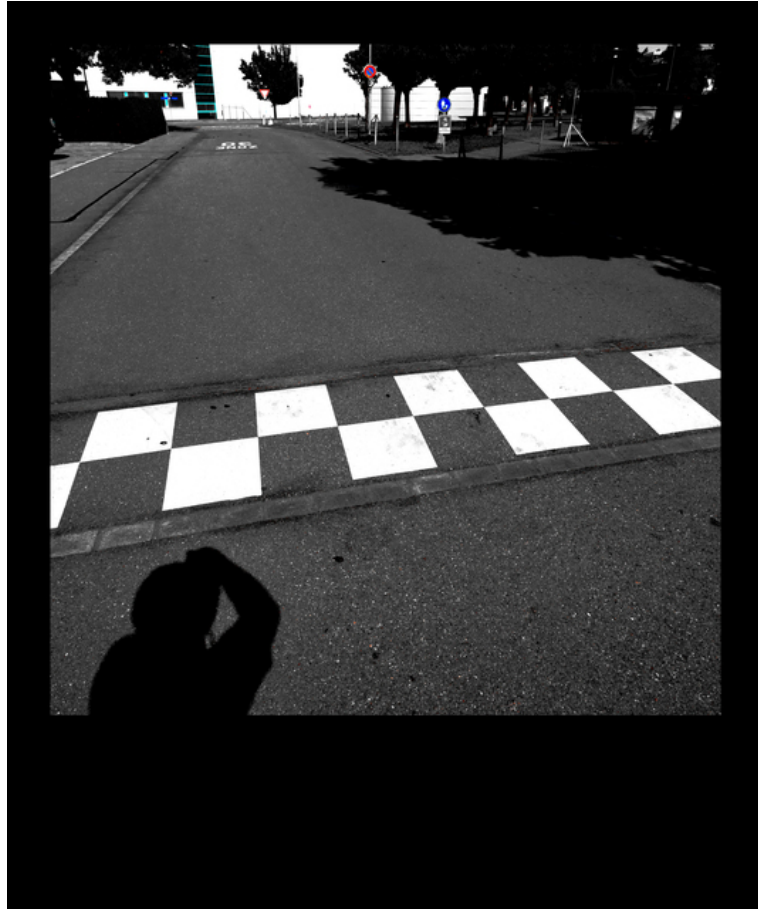


012620

Checkerboard Barrier



Bildbeschreibung¹⁾

Ein Schwarz-Weiß-Bild zeigt einen Fußgängerüberweg mit dem Schatten des Fotografen.

Analyse¹⁾

Diese Schwarz-Weiß-Fotografie fängt eine Szene mit starken Kontrasten ein, in der das grelle Sonnenlicht tiefe Schatten auf eine Asphaltstraße wirft. Die Komposition wird durch einen Fußgängerübergang mit abwechselnden weißen und schwarzen Quadraten verankert, wodurch ein starkes geometrisches Muster entsteht, das den Blick auf sich zieht. Im Vordergrund verleiht der Schatten des Fotografen aufnimmt, der ansonsten unpersönlichen Landschaft ein Element der Selbstreferenzialität und menschlichen Präsenz. Der Hintergrund zeigt Andeutungen eines modernen Gebäudes und Bäume, die den Kontext des Standorts liefern, aber der Hauptfokus liegt weiterhin auf dem Spiel von Licht und Schatten sowie der geometrischen Ordnung, die der Szene auferlegt wird.

Bilddaten

	Typ / Größe	Durch	Web Link
Aufnahme	Digital	Frank Titze	
Entwicklung	—	—	
Vergrößerung	—	—	
Scanning	—	—	
Bearbeitung	Digital	Frank Titze	
	Aufnahme	Bearbeitung	Veröffentlicht
Daten	08/2022	03/2023	04/2025
	Breite	Höhe	Bits/Farbe
Original-Größe	5546 px	6655 px	16
Verhältnis ca.	1	1.20	—
Aufnahme	24x36 mm		
Ort	—		
Titel (Deutsch)	Schachbrett Barriere		

Anmerkungen

¹⁾Text ist AI generiert - Überprüft / Korrigiert