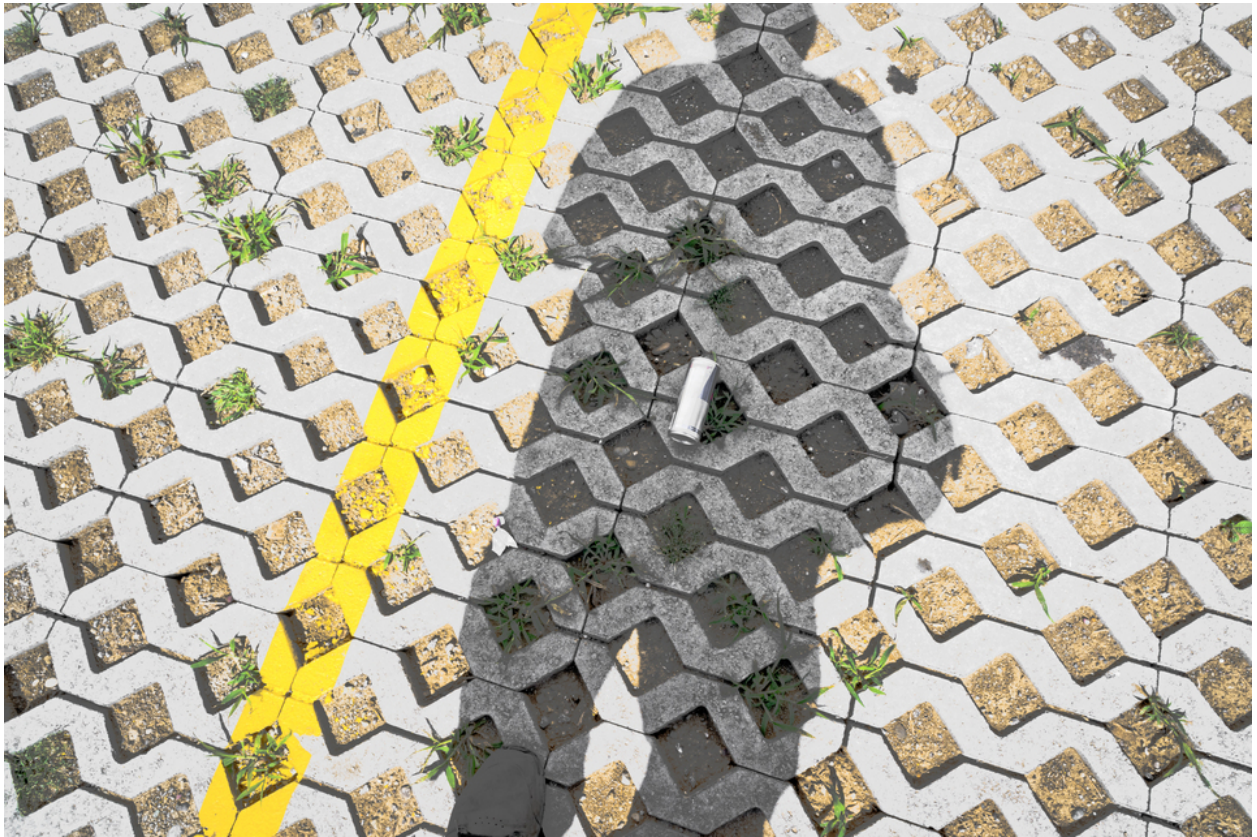


# 012606

Next to the Street IV




## Bildbeschreibung<sup>1)</sup>

Der Schatten einer Person liegt über einem gepflasterten Bereich mit Gras und einer gelben Linie, begleitet von einem weggeworfenen Behälter.

## Analyse<sup>1)</sup>

Diese Fotografie fängt einen Moment des städtischen Verfalls und der menschlichen Präsenz durch den Schatten einer Figur ein, die auf einer gepflasterten Fläche steht. Die ineinandergreifenden Betonblöcke, verwittert und fleckig, sind von grünen Unkrautinseln durchzogen, die aus den Zwischenräumen sprießen und auf die Beharrlichkeit der Natur bei der Rückeroberung der bebauten Umwelt hindeuten. Eine leuchtend gelbe Linie schneidet diagonal durch die Komposition und bildet einen starken Kontrast zu den gedämpften Tönen des Pflasters. Der Schatten der Person wirft eine dunkle Silhouette, die Details verdeckt und ein Gefühl von Anonymität erzeugt, während ein weggeworfener weißer Gegenstand, möglicherweise eine Dose oder Flasche, in der Umarmung des Schattens liegt und eine Geschichte menschlicher Aktivität und ihrer Auswirkungen auf die Umwelt andeutet. Das starke Sonnenlicht erzeugt tiefe Schatten, die die Texturen und Muster des Pflasters betonen und der Gesamtkomposition Tiefe verleihen.

**Bilddaten**

	Typ / Größe	Durch	Web Link
Aufnahme	Digital	Frank Titze	
Entwicklung	—	—	
Vergrößerung	—	—	
Scanning	—	—	
Bearbeitung	Digital	Frank Titze	
	Aufnahme	Bearbeitung	Veröffentlicht
Daten	08/2022	03/2023	04/2025
	Breite	Höhe	Bits/Farbe
Original-Größe	7360 px	4912 px	16
Verhältnis ca.	1.50	1	—
Aufnahme	24x36 mm		
Ort	—		
Titel (Deutsch)	Neben der Straße IV		

**Anmerkungen**

<sup>1)</sup>Text ist AI generiert - Überprüft / Korrigiert