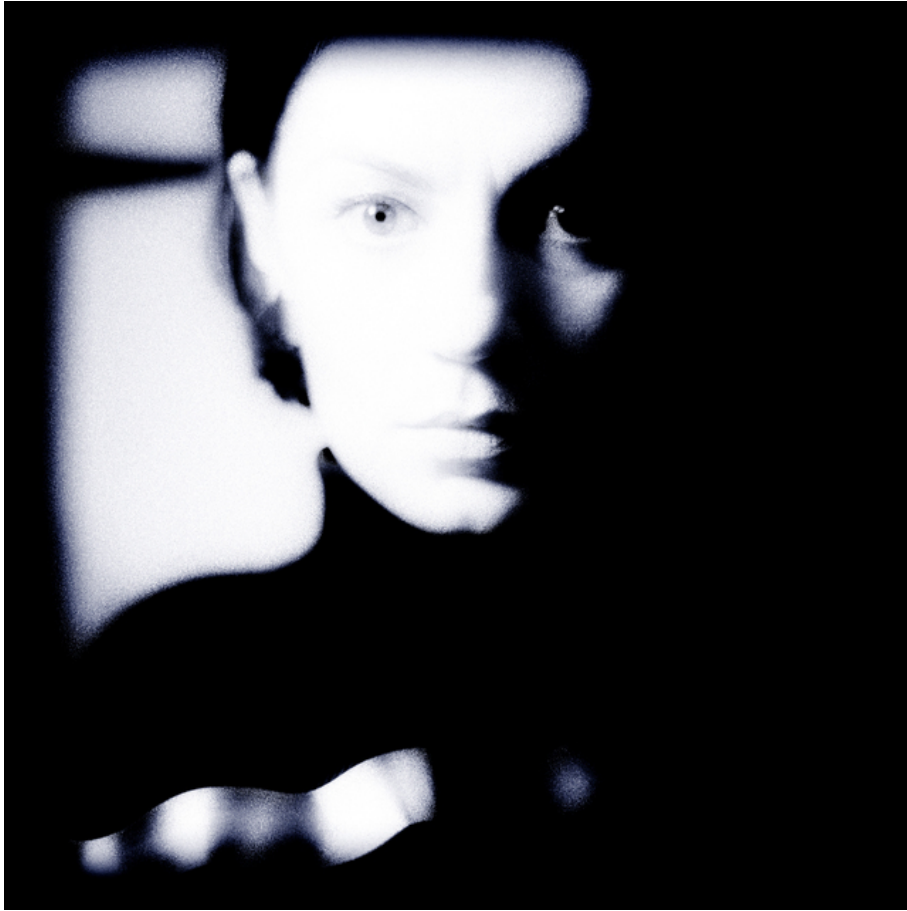


012040

Pupil




Bildbeschreibung¹⁾

Ein kontrastreiches, verschwommenes Porträt einer Frau, wobei die Hälfte ihres Gesichts hell erleuchtet und die andere Hälfte in Dunkelheit gehüllt ist.

Analyse¹⁾

Dieses eindrucksvolle Schwarz-Weiß-Porträt fängt das Gesicht einer Frau ein, das auf dramatische Weise durch Licht und Schatten geteilt wird. Die linke Seite ihres Gesichts ist beleuchtet und zeigt ein klares Auge und subtile Züge, während die rechte Seite in Dunkelheit gehüllt ist. Dieser Kontrast erzeugt ein Gefühl von Mysterium und Introspektion und zieht den Betrachter in die innere Welt des Subjekts hinein. Die körnige Textur der Fotografie trägt zu seiner rohen und eindringlichen Qualität bei und deutet auf einen Moment hin, der mit Unmittelbarkeit und emotionaler Intensität festgehalten wurde. Das Subjekt trägt ein hochgeschlossenes dunkles Kleidungsstück, das mit der Dunkelheit verschmilzt, was den fokussierten Blick und die krasse Dichotomie von Licht und Dunkel noch weiter betont.

Bilddaten

	Typ / Größe	Durch	Web Link
Aufnahme	Analog	Frank Titze	
Entwicklung	Analog	Frank Titze	
Vergrößerung	—	—	
Scanning	Digital	Frank Titze	
Bearbeitung	Digital	Frank Titze	
	Aufnahme	Bearbeitung	Veröffentlicht
Daten	—	03/2022	12/2024
	Breite	Höhe	Bits/Farbe
Original-Größe	5037 px	5037 px	16
Verhältnis ca.	1	1	—
Aufnahme	24x36 mm		
Ort	—		
Titel (Deutsch)	Pupille		

Anmerkungen

¹⁾Text ist AI generiert - Noch NICHT überprüft und/oder korrigiert