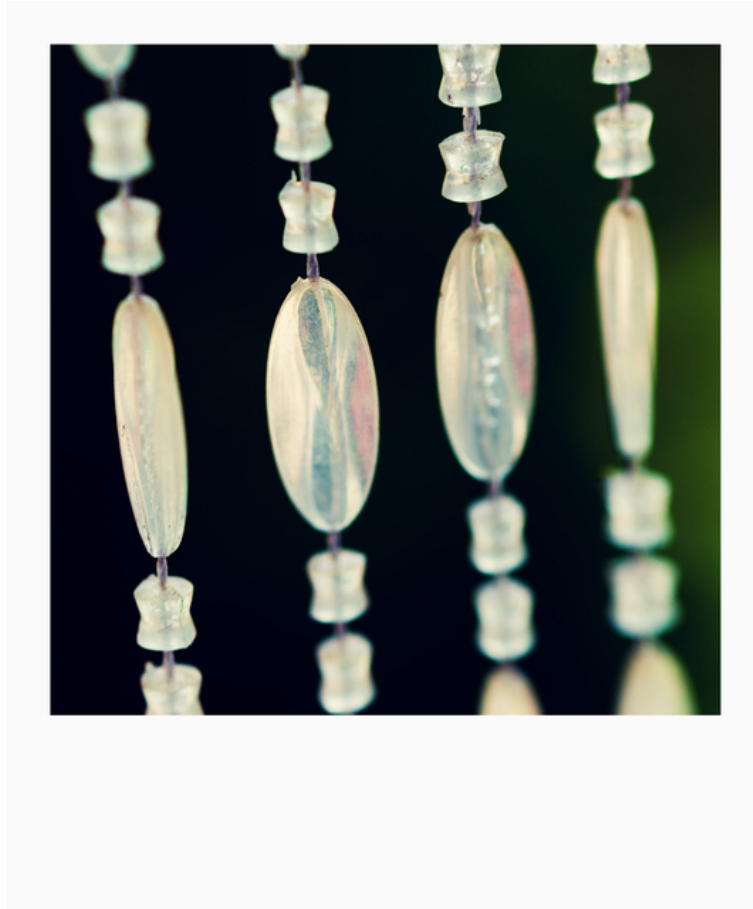


# 011670

Door Curtain



## **Bildbeschreibung<sup>1)</sup>**

Eine Nahaufnahme von vier Perlensträngen in neutralen Tönen, die ovale und Sanduhrformen vor einem dunklen Hintergrund zeigen.

## **Analyse<sup>1)</sup>**

Dieses fesselnde Makrofoto zeigt eine Nahaufnahme von vier Strängen aus Perlen. Die Perlen wechseln sich ab zwischen kleinen, sanduhrförmigen Abstandshaltern und größeren, ovalen Anhängern. Die Anhänger besitzen einen zarten, irisierenden Glanz, der auf einen Perlmutter-Effekt hindeutet. Die Schnur, die die Perlen zusammenhält, ist kaum sichtbar, was zu der Illusion beiträgt, dass die Perlen in der Luft schweben. Der Hintergrund ist ein verschwommener Gradient, der von einem tiefen Schwarz oben zu einem subtilen Grünton unten übergeht, was ein Gefühl von Tiefe erzeugt und die Perlen hervorhebt. Der sanfte Fokus und die gedämpfte Farbpalette der Fotografie verleihen ihm eine ruhige und ätherische Qualität.

**Bilddaten**

	Typ / Größe	Durch	Web Link
Aufnahme	Digital	Frank Titze	
Entwicklung	—	—	
Vergrößerung	—	—	
Scanning	—	—	
Bearbeitung	Digital	Frank Titze	
	Aufnahme	Bearbeitung	Veröffentlicht
Daten	07/2023	08/2023	07/2024
	Breite	Höhe	Bits/Farbe
Original-Größe	5546 px	6655 px	16
Verhältnis ca.	1	1.20	—
Aufnahme	24x36 mm		
Ort	—		
Titel (Deutsch)	Türvorhang		

**Anmerkungen**

<sup>1)</sup>Text ist AI generiert - Noch NICHT überprüft und/oder korrigiert