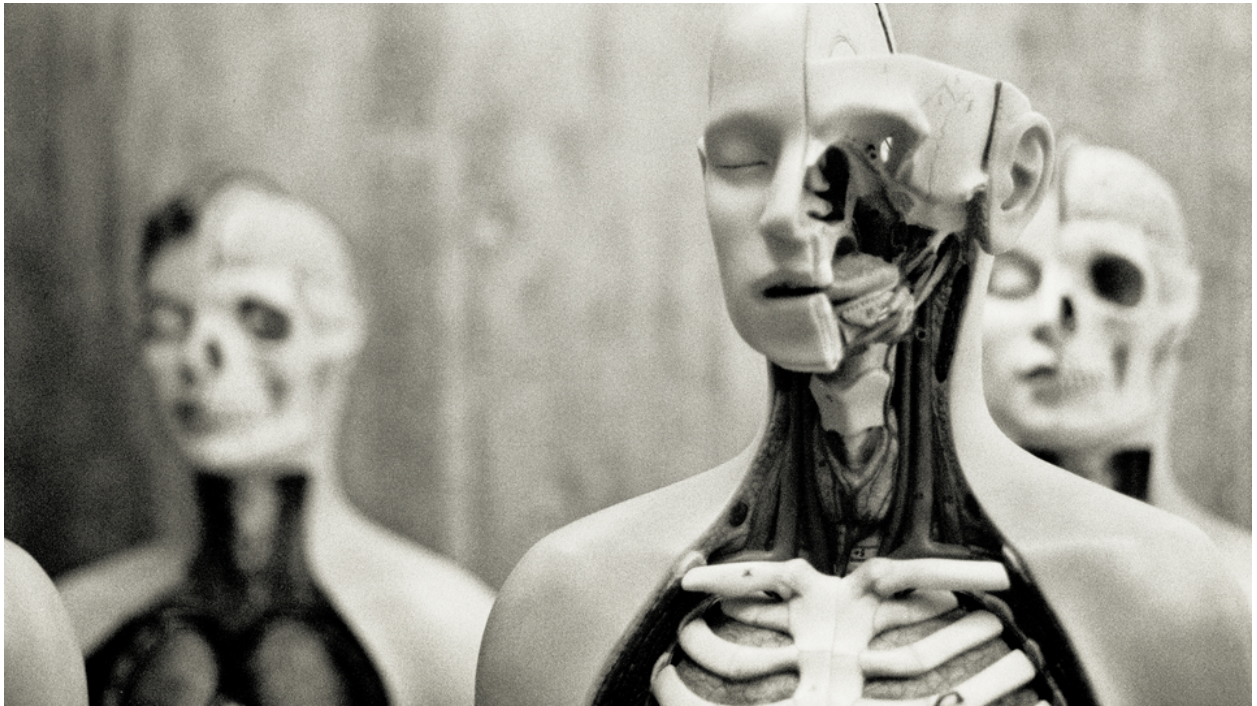


# 011054

Anatomy III




## Bildbeschreibung<sup>1)</sup>

Eine monochromatische Fotografie zeigt mehrere anatomische Modelle, wobei eines deutlich einen Querschnitt eines menschlichen Kopfes und Torsos darstellt, der den Schädel und innere Strukturen enthüllt.

## Analyse<sup>1)</sup>

Diese Schwarz-Weiß-Fotografie zeigt eine strenge und beunruhigende Darstellung anatomischer Modelle. Das Hauptmotiv, das im Vordergrund positioniert ist, ist eine Puppe, die halbiert ist, um sowohl ihr Äußeres als auch die darunter liegenden Skelett- und Gefäßstrukturen freizulegen. Die glatte, makellose Haut der linken Seite steht in scharfem Kontrast zu dem freiliegenden Schädel und dem komplizierten Netzwerk von Gefäßen auf der rechten Seite. Im verschwommenen Hintergrund lauern weitere Modelle, teilweise verdeckt, deren skelettierte Gesichter die insgesamt makabre und beunruhigende Atmosphäre verstärken. Die monochrome Farbpalette und die geringe Schärfentiefe der Fotografie unterstreichen das klinische, fast sterile Gefühl, während das Thema eine Kontemplation über die Sterblichkeit, die Zerbrechlichkeit der menschlichen Gestalt und die komplexe Schönheit, die unter der Oberfläche verborgen ist, hervorruft.

**Bilddaten**

	Typ / Größe	Durch	Web Link
Aufnahme	Analog	Frank Titze	
Entwicklung	Analog	Frank Titze	
Vergrößerung	—	—	
Scanning	Digital	Frank Titze	
Bearbeitung	Digital	Frank Titze	
	Aufnahme	Bearbeitung	Veröffentlicht
Daten	—	03/2023	10/2023
	Breite	Höhe	Bits/Farbe
Original-Größe	7247 px	4077 px	16
Verhältnis ca.	1.78	1	—
Aufnahme	24x36 mm		
Ort	—		
Titel (Deutsch)	Anatomie III		

**Anmerkungen**

<sup>1)</sup>Text ist AI generiert - Noch NICHT überprüft und/oder korrigiert