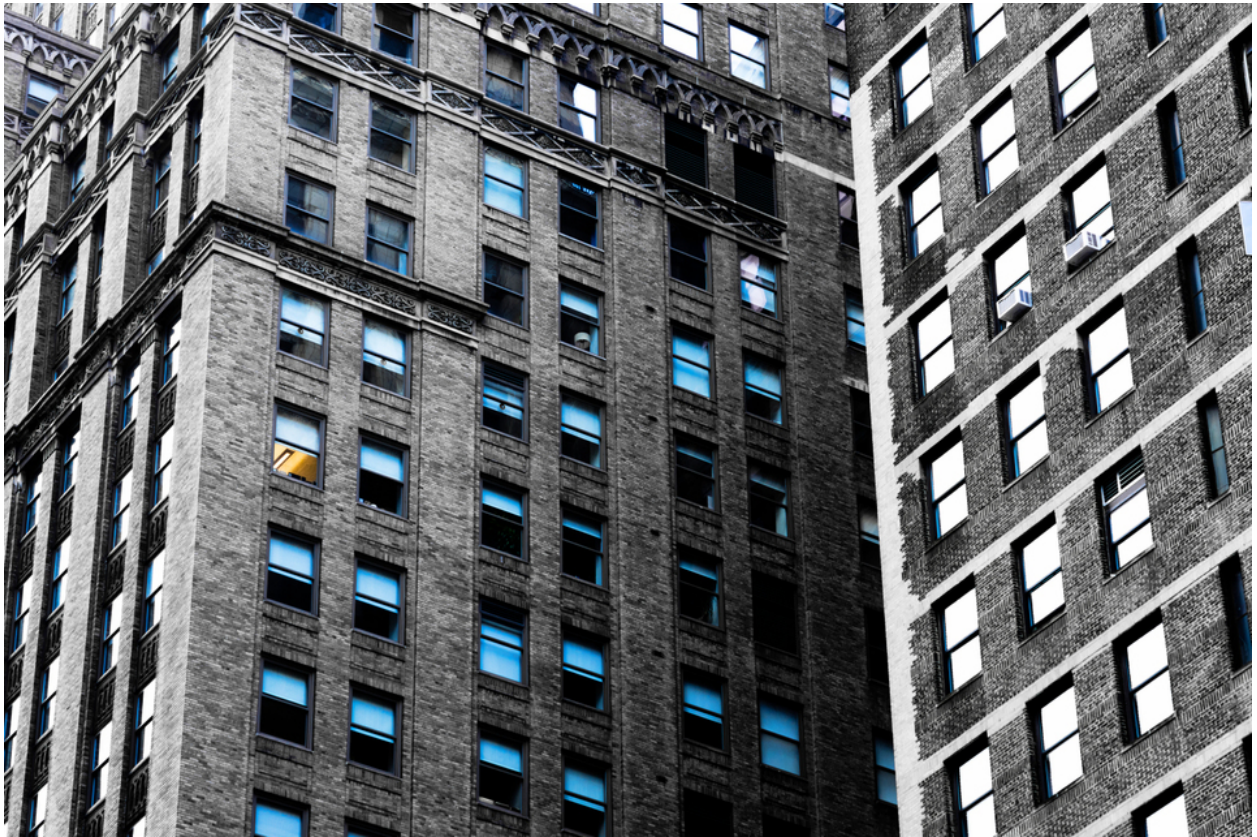


009995

Still at Work I



Bildbeschreibung¹⁾

Eine monochrome Stadtlandschaft mit Fokus auf hohe Backsteingebäude und blau getönte Fenster, wobei ein Fenster deutlich beleuchtet ist.

Analyse¹⁾

Dieses Architekturfoto zeigt eine eindrucksvolle Gegenüberstellung zweier hoch aufragender Backsteingebäude, jedes mit seinem eigenen Charakter. Das Gebäude auf der linken Seite, in Graustufen mit selektiv blau gefärbten Fenstern dargestellt, strahlt ein Gefühl von Geschichte und Zeitlosigkeit aus. Das einzelne gelb beleuchtete Fenster fügt eine Note von Intrige hinzu und deutet auf das Leben im Inneren hin. Im Gegensatz dazu wird das Gebäude auf der rechten Seite in einer ähnlichen Graustufenpalette präsentiert, aber mit Fenstern, die als grellweiße Öffnungen erscheinen, von denen einige mit Klimaanlage geschmückt sind, was auf einen moderneren oder funktionelleren Zweck hindeutet. Die Komposition nutzt meisterhaft die scharfen Winkel und sich wiederholenden Muster der Fenster, um ein Gefühl von Tiefe und Perspektive zu erzeugen und den Betrachter einzuladen, über die Geschichten nachzudenken, die diese urbanen Strukturen bergen könnten.

Bilddaten

| | Typ / Größe | Durch | Web Link |
|-----------------|-----------------------------|-------------|---|
| Aufnahme | Digital | Frank Titze |  |
| Entwicklung | — | — | |
| Vergrößerung | — | — | |
| Scanning | — | — | |
| Bearbeitung | Digital | Frank Titze | |
| | Aufnahme | Bearbeitung | Veröffentlicht |
| Daten | 09/2019 | 10/2019 | 11/2022 |
| | Breite | Höhe | Bits/Farbe |
| Original-Größe | 7360 px | 4912 px | 16 |
| Verhältnis ca. | 1.50 | 1 | — |
| Aufnahme | 24x36 mm | | |
| Ort | — | | |
| Titel (Deutsch) | Immer noch bei der Arbeit I | | |

Anmerkungen

¹⁾Text ist AI generiert - Noch NICHT überprüft und/oder korrigiert