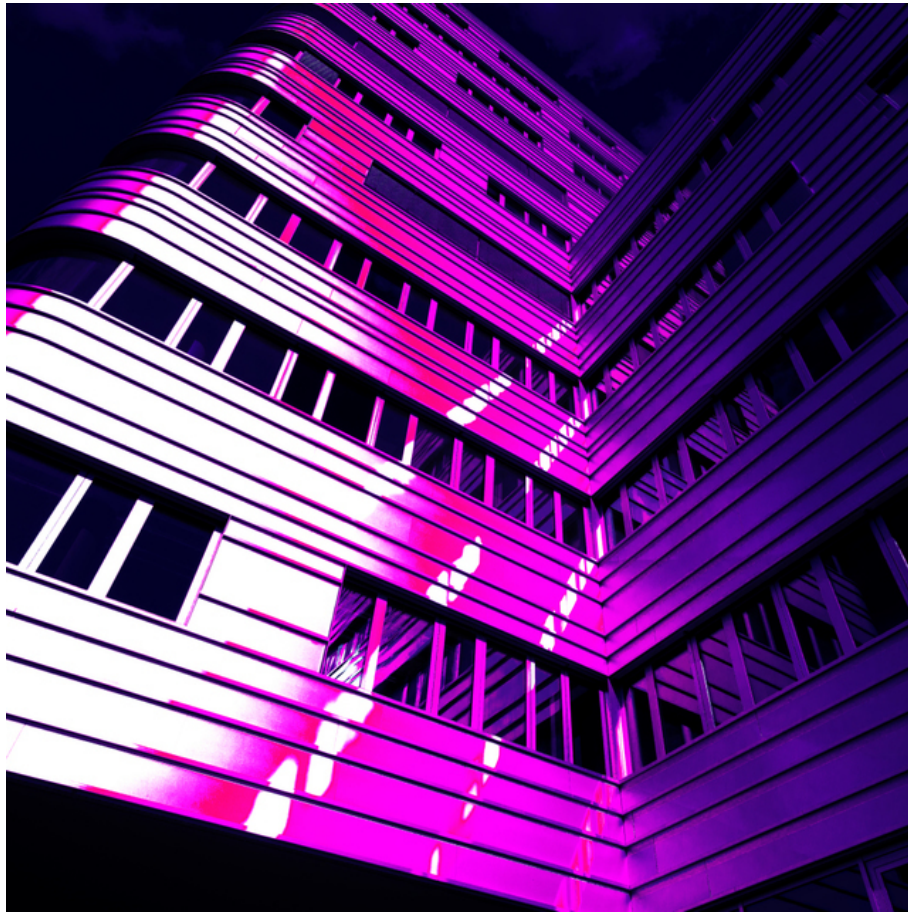


009026

Pink Aluminium




Bildbeschreibung¹⁾

Eine Aufnahme aus niedrigem Winkel einer modernen Gebäudefassade mit sich wiederholenden horizontalen Linien und einem lebendigen lila-pink Farbschema.

Analyse¹⁾

Diese markante Fotografie fängt ein modernes architektonisches Wunderwerk aus einer niedrigen Perspektive ein und betont seine Höhe und geometrische Komplexität. Die Fassade des Gebäudes, dargestellt in lebendigen Violett- und Magentatönen, zeichnet sich durch horizontale Linien und gleichmäßig verteilte Fenster aus, die ein rhythmisches visuelles Muster erzeugen. Ein kühner, abstrakter Spritzer in leuchtendem Pink durchzieht die linke Seite des Bauwerks und fügt eine Ebene der Dynamik hinzu und unterbricht die starre Ordnung des Gebäudes. Der Himmel darüber ist tief, fast schwarz, was die künstlichen Farben verstärkt und der Fotografie eine surreale, traumartige Qualität verleiht. Die Komposition nutzt die Perspektive gekonnt, um den Blick des Betrachters nach oben zu lenken und das zeitgenössische Design des Gebäudes sowie das Zusammenspiel von Licht und Schatten hervorzuheben.

Bilddaten

	Typ / Größe	Durch	Web Link
Aufnahme	Digital	Frank Titze	
Entwicklung	—	—	
Vergrößerung	—	—	
Scanning	—	—	
Bearbeitung	Digital	Frank Titze	
	Aufnahme	Bearbeitung	Veröffentlicht
Daten	04/2020	04/2020	11/2021
	Breite	Höhe	Bits/Farbe
Original-Größe	4912 px	4912 px	16
Verhältnis ca.	1	1	—
Aufnahme	24x36 mm		
Ort	—		
Titel (Deutsch)	Rosa Aluminium		

Anmerkungen

¹⁾Text ist AI generiert - Noch NICHT überprüft und/oder korrigiert