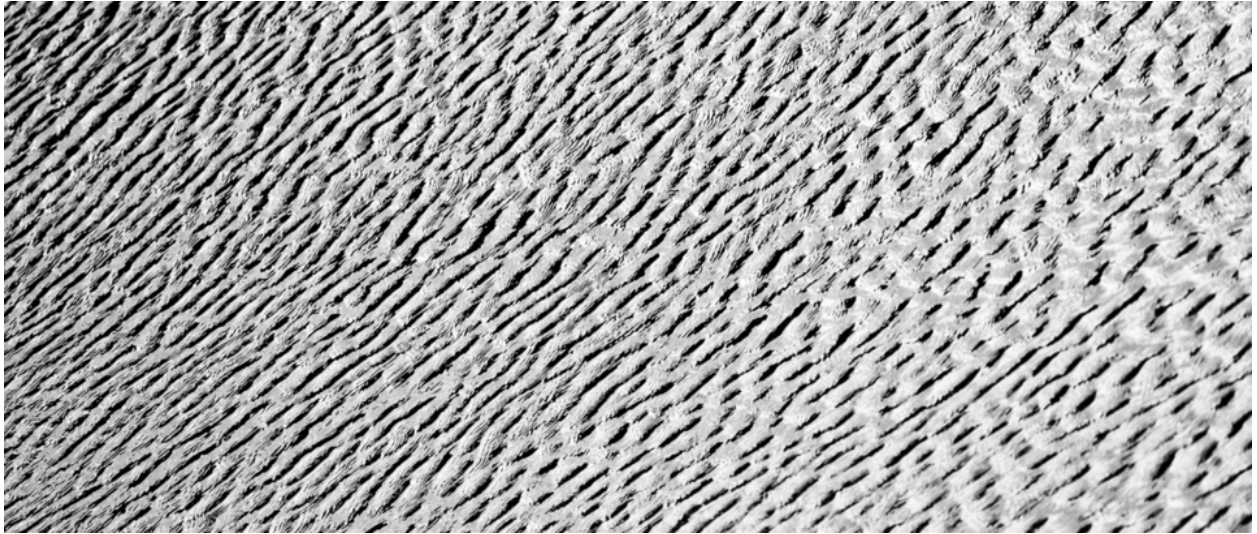


# 008752

Water Zebra I



## **Bildbeschreibung<sup>1)</sup>**

Eine monochrome Luftaufnahme, die regelmäßig angeordnete, parallele Grate oder Dünen zeigt, möglicherweise in einer Wüstenumgebung.

## **Analyse<sup>1)</sup>**

Diese monochrome Fotografie zeigt eine Luftaufnahme einer strukturierten Landschaft, wahrscheinlich einer Wüste oder eines Eisfelds. Die Szene wird von einem Muster aus parallelen Graten und Furchen dominiert, das einen auffälligen visuellen Rhythmus über den Rahmen erzeugt. Die Grate, die in Licht getaucht sind, erscheinen als erhöhte, strukturierte Oberflächen, während die Furchen durch Schatten definiert sind, was Tiefe und Dimension hinzufügt. Der Kontrast zwischen Licht und Schatten betont die Topographie und die allgemeine Härte der Umgebung. Das Fehlen von Farbe und organischen Elementen verstärkt das Gefühl von Trostlosigkeit und Isolation und lädt zur Kontemplation der Kräfte ein, die diese schlichte Landschaft geformt haben.

**Bilddaten**

	Typ / Größe	Durch	Web Link
Aufnahme	Digital	Frank Titze	
Entwicklung	—	—	
Vergrößerung	—	—	
Scanning	—	—	
Bearbeitung	Digital	Frank Titze	
	Aufnahme	Bearbeitung	Veröffentlicht
Daten	07/2020	07/2020	08/2021
	Breite	Höhe	Bits/Farbe
Original-Größe	7360 px	3132 px	16
Verhältnis ca.	2.35	1	—
Aufnahme	24x36 mm		
Ort	—		
Titel (Deutsch)	Wasserzebra I		

**Anmerkungen**

<sup>1)</sup>Text ist AI generiert - Noch NICHT überprüft und/oder korrigiert