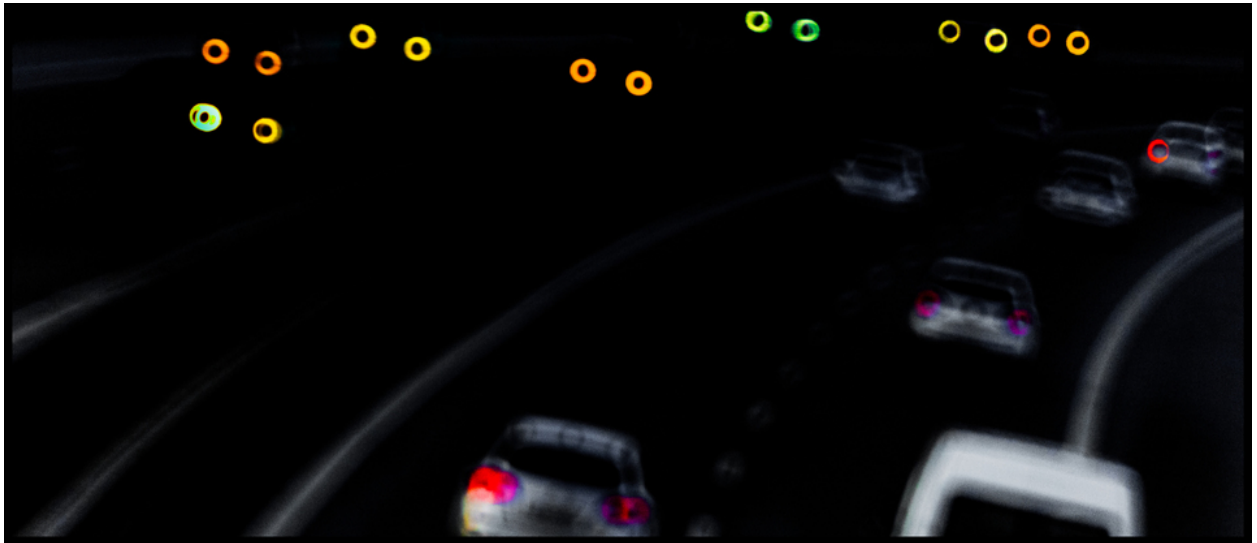


# 008211

## Freeway II



### Bildbeschreibung<sup>1)</sup>

Ein verschwommenes Nachtfoto zeigt eine Autobahn mit Autos und kreisförmigen Lichtern in verschiedenen Farben über den Fahrzeugen.

### Analyse<sup>1)</sup>

Die Fotografie zeigt eine Nachtszene auf einer kurvenreichen Autobahn, wahrscheinlich aus der Perspektive eines autonomen Fahrzeugs oder eines mit fortschrittlichen Fahrerassistenzsystemen (ADAS) ausgestatteten Fahrzeugs aufgenommen. Mehrere Autos sind sichtbar, deren Positionen durch leuchtende Kreise in verschiedenen Farben über jedem Fahrzeug markiert sind. Diese Kreise stellen wahrscheinlich die Erkennung und Verfolgung der Autos durch das System dar. Die Straße wird durch das schwache Leuchten der Fahrbahnmarkierungen beleuchtet, was das abstrakte und futuristische Gefühl der Fotografie verstärkt. Der Gesamteindruck ist der eines technologischen Blicks, der die Komplexität des nächtlichen Verkehrs beobachtet und navigiert.

**Bilddaten**

	Typ / Größe	Durch	Web Link
Aufnahme	Digital	Frank Titze	
Entwicklung	—	—	
Vergrößerung	—	—	
Scanning	—	—	
Bearbeitung	Digital	Frank Titze	
	Aufnahme	Bearbeitung	Veröffentlicht
Daten	12/2019	01/2020	12/2020
	Breite	Höhe	Bits/Farbe
Original-Größe	7460 px	3232 px	16
Verhältnis ca.	2.31	1	—
Aufnahme	24x36 mm		
Ort	—		
Titel (Deutsch)	Autobahn II		

**Anmerkungen**

<sup>1)</sup>Text ist AI generiert - Noch NICHT überprüft und/oder korrigiert