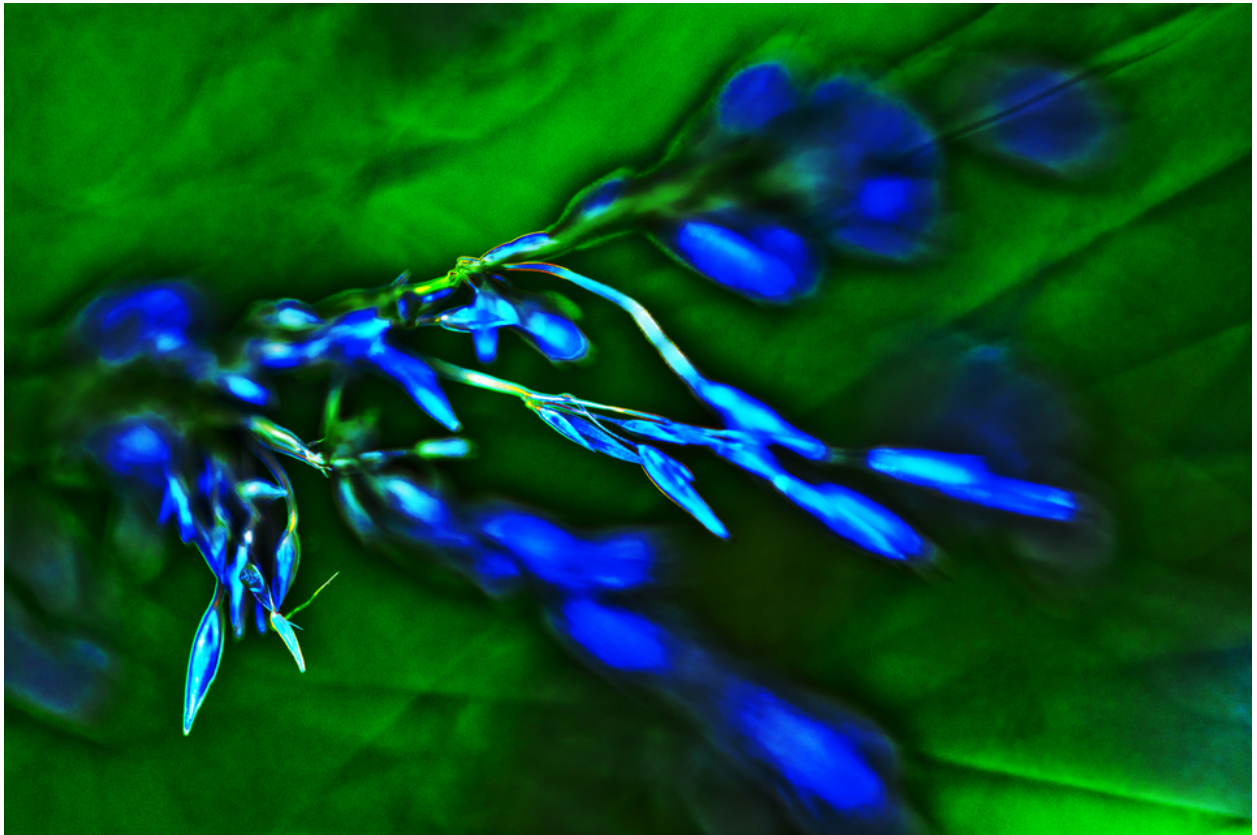


008199

Blued I



Bildbeschreibung¹⁾

Eine verschwommenes, abstraktes Fotografie von blauen Blumen auf einem grünen Blatt.

Analyse¹⁾

Diese abstrakte Komposition präsentiert einen lebhaften Kontrast zwischen einem üppigen grünen Hintergrund und leuchtenden blauen floralen Elementen. Die verschwommenen Kanten und der weiche Fokus erzeugen eine traumähnliche Qualität, die einen flüchtigen, in der Zeit eingefangenen Moment andeutet. Die strategische Platzierung der blauen Blüten vor dem tiefen Grün erweckt ein Gefühl von Tiefe und Bewegung und lädt den Betrachter ein, das empfindliche Gleichgewicht zwischen Farbe und Form zu erkunden.

Bilddaten

	Typ / Größe	Durch	Web Link
Aufnahme	Digital	Frank Titze	
Entwicklung	—	—	
Vergrößerung	—	—	
Scanning	—	—	
Bearbeitung	Digital	Frank Titze	
	Aufnahme	Bearbeitung	Veröffentlicht
Daten	07/2019	07/2019	12/2020
	Breite	Höhe	Bits/Farbe
Original-Größe	7360 px	4912 px	16
Verhältnis ca.	1.50	1	—
Aufnahme	24x36 mm		
Ort	—		
Titel (Deutsch)	Gebläut I		

Anmerkungen

¹⁾Text ist AI generiert - Noch NICHT überprüft und/oder korrigiert