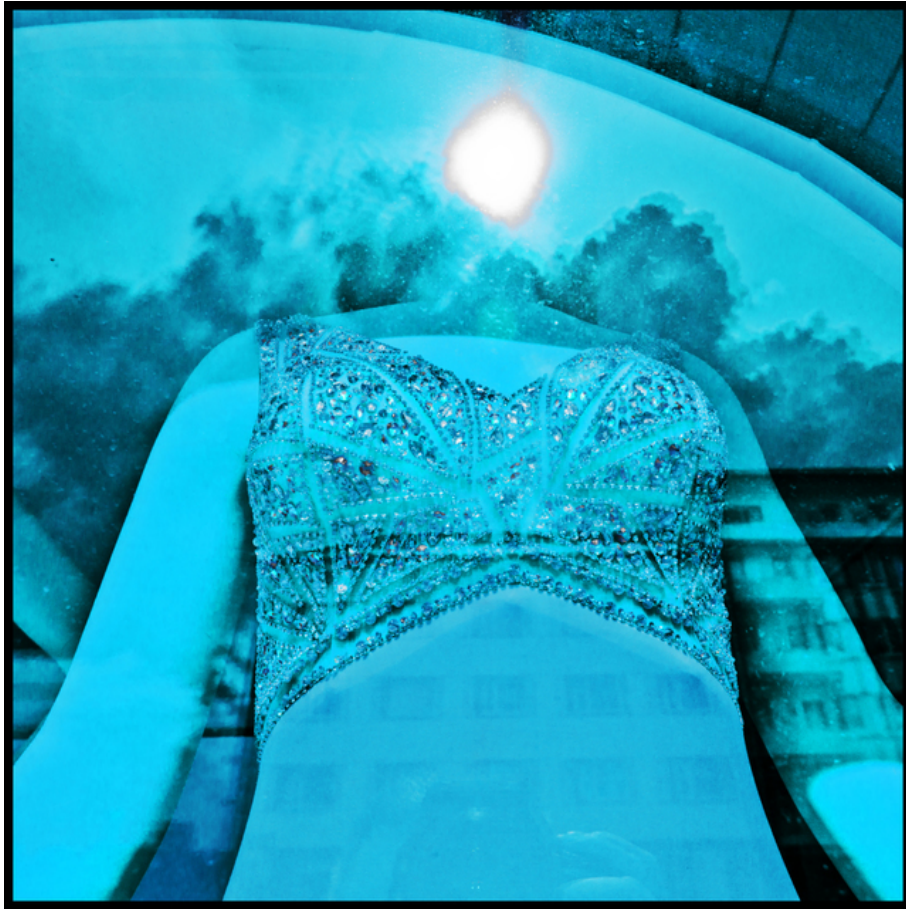


# 007540

Being Blue



## Bildbeschreibung<sup>1)</sup>

Ein blau getöntes Doppelbelichtungsbild eines bestickten Kleideroberteils, überlagert mit einer Himmelszene mit einer hellen Lichtquelle und einer Gebäudefassade.

## Analyse<sup>1)</sup>

Diese Fotografie präsentiert eine surreale und traumartige Komposition, die von einer monochromen türkisfarbenen Farbpalette dominiert wird. Ein perlenbesetztes Oberteil eines Kleides ist über einen bewölkten Himmel mit einer hellen Sonne oder einem Mond gelegt, wodurch ein Doppelbelichtungseffekt entsteht. Die ätherische Kombination suggeriert Themen wie Fantasie, Sehnsucht und vielleicht die Vergänglichkeit der Schönheit. Die Gegenüberstellung des greifbaren Kleidungsstücks und des immateriellen Himmels evoziert ein Gefühl der Sehnsucht oder Eskapismus und lädt den Betrachter ein, über die Schnittstelle zwischen materiellen Wünschen und grenzenlosen Möglichkeiten nachzudenken.

**Bilddaten**

	Typ / Größe	Durch	Web Link
Aufnahme	Digital	Frank Titze	
Entwicklung	—	—	
Vergrößerung	—	—	
Scanning	—	—	
Bearbeitung	Digital	Frank Titze	
	Aufnahme	Bearbeitung	Veröffentlicht
Daten	05/2019	05/2019	02/2020
	Breite	Höhe	Bits/Farbe
Original-Größe	5012 px	5012 px	16
Verhältnis ca.	1	1	—
Aufnahme	24x36 mm		
Ort	—		
Titel (Deutsch)	Blau Sein		

**Anmerkungen**

<sup>1)</sup>Text ist AI generiert - Noch NICHT überprüft und/oder korrigiert