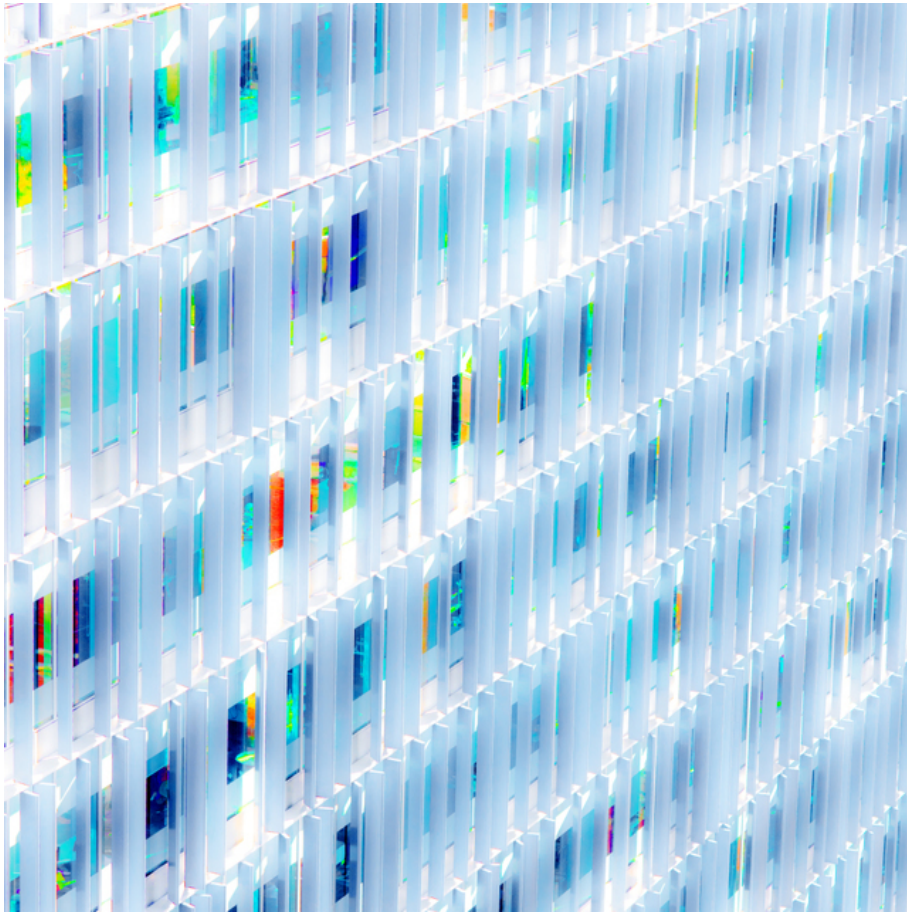


007008

Colors behind Facade



Bildbeschreibung¹⁾

Eine abstrakte Nahaufnahme einer gitterartigen Struktur mit durchscheinenden, vertikalen Stäben, die verschwommene, farbenfrohe Elemente dahinter offenbaren.

Analyse¹⁾

Diese abstrakte Fotografie zeigt ein dicht gepacktes Raster aus durchscheinenden vertikalen Elementen, die wie Milchglas oder strukturiertes Plastik wirken. Die kühlen, hellblauen und weißen Töne dominieren und erzeugen ein Gefühl von Tiefe und Schichtung. Durch die durchscheinenden Lamellen schimmern lebendige Farben - Blau, Grün, Orange und ein Hauch von Rot -, die eine subtile, fast schillernde Qualität verleihen. Die Wiederholung der vertikalen Formen erzeugt ein visuell faszinierendes Muster, das eine komplexe Struktur oder architektonisches Detail suggeriert. Das Kunstwerk lädt zur Kontemplation über das Zusammenspiel von Licht, Schatten und Farbe innerhalb eines präzise geordneten Systems ein.

Bilddaten

	Typ / Größe	Durch	Web Link
Aufnahme	Digital	Frank Titze	
Entwicklung	—	—	
Vergrößerung	—	—	
Scanning	—	—	
Bearbeitung	Digital	Frank Titze	
	Aufnahme	Bearbeitung	Veröffentlicht
Daten	09/2018	10/2018	07/2019
	Breite	Höhe	Bits/Farbe
Original-Größe	4912 px	4912 px	16
Verhältnis ca.	1	1	—
Aufnahme	24x36 mm		
Ort	—		
Titel (Deutsch)	Farben hinter Fassade		

Anmerkungen

¹⁾Text ist AI generiert - Noch NICHT überprüft und/oder korrigiert