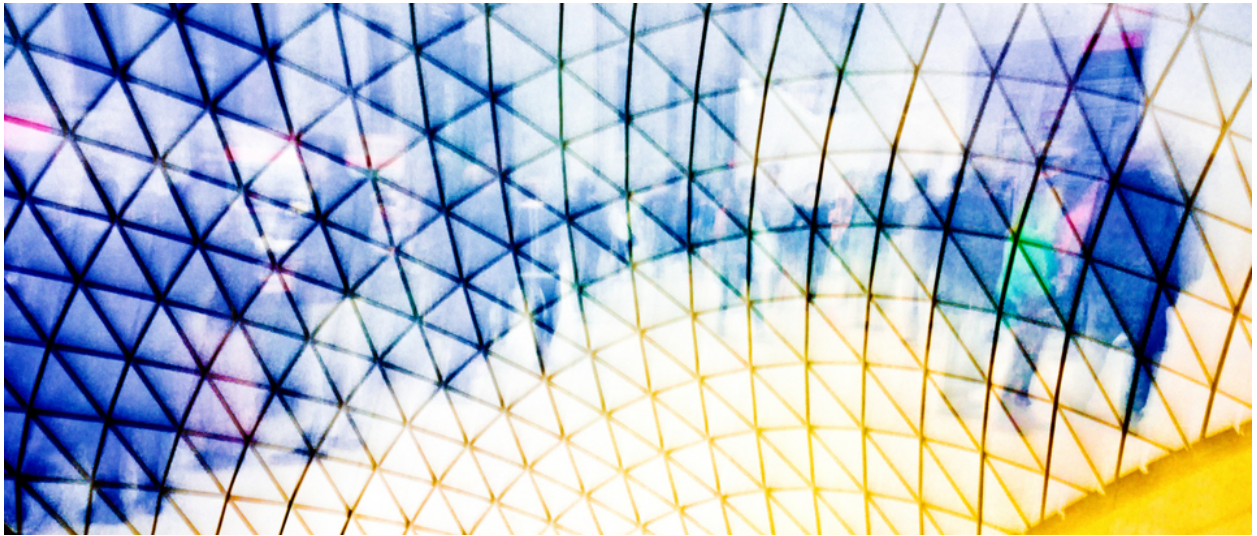


006788

Visitors VIII



Bildbeschreibung¹⁾

Abstraktes Bild einer dreieckigen Gitterstruktur, die Figuren überlagert und blau, weiß und gelb gefärbt ist.

Analyse¹⁾

Diese Fotografie mit dem Titel „Ephemere Konvergenz“ präsentiert eine fesselnde Erkundung von Raum und Bewegung. Die Fotografie zeigt eine geometrische Gitterstruktur, wahrscheinlich ein architektonisches Element, das über einer verschwommenen Stadtlandschaft oder Innenansicht liegt, die von undeutlichen Figuren bevölkert ist. Der obere Teil der Komposition weist kühle Blau- und Weißtöne auf, die ein Gefühl von Luftigkeit und Offenheit hervorrufen. Wenn das Auge nach unten wandert, verschiebt sich die Farbpalette zu wärmeren Gelb- und Orangetönen, wodurch eine kontrastierende visuelle Dynamik entsteht. Die bewusste Unschärfe und die geometrische Überlagerung verbinden sich, um einen Eindruck von flüchtigen Momenten und vergänglichen Verbindungen innerhalb der städtischen Umgebung zu erzeugen. Die abstrakte Qualität lädt den Betrachter ein, über das Wesen der Wahrnehmung, die Erinnerung und die Überschneidung von individueller und kollektiver Erfahrung nachzudenken.

Bilddaten

	Typ / Größe	Durch	Web Link
Aufnahme	Digital	Frank Titze	
Entwicklung	—	—	
Vergrößerung	—	—	
Scanning	—	—	
Bearbeitung	Digital	Frank Titze	
	Aufnahme	Bearbeitung	Veröffentlicht
Daten	09/2018	10/2018	05/2019
	Breite	Höhe	Bits/Farbe
Original-Größe	7360 px	3132 px	16
Verhältnis ca.	2.35	1	—
Aufnahme	24x36 mm		
Ort	—		
Titel (Deutsch)	Besucher VIII		

Anmerkungen

¹⁾Text ist AI generiert - Noch NICHT überprüft und/oder korrigiert