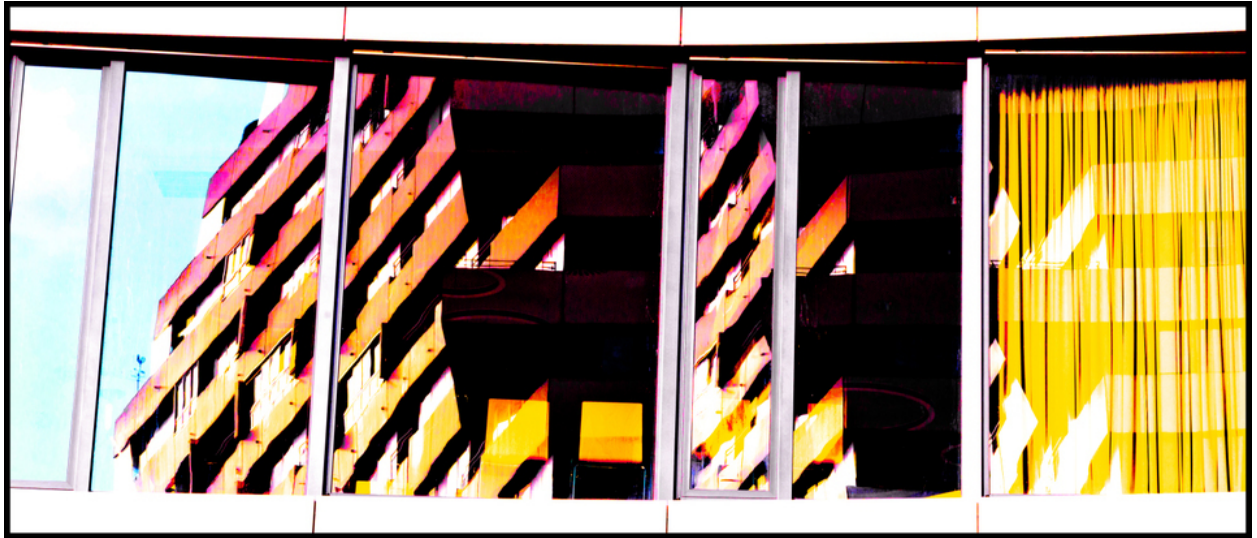


006057

Colored Reflexion




Bildbeschreibung¹⁾

Eine lebhaftes Fotografie fängt die Reflexion eines Gebäudes in einem Fenster zusammen mit einem gelben Vorhang ein.

Analyse¹⁾

Diese lebhaftes Fotografie fängt eine moderne Architekturstudie durch die Linse von Reflexion und Refraktion ein. Die Komposition ist in deutliche Fensterscheiben unterteilt, die jeweils eine einzigartige Perspektive bieten. Die am weitesten links liegende Scheibe zeigt eine klare Sicht auf eine Gebäudefassade, deren geometrische Linien durch die Spiegelung des Himmels gemildert werden. Benachbarte Scheiben verzerren das Stadtbild zu abstrakten Mustern und nutzen das Glas als Leinwand für Licht- und Schattenspiele. Die am weitesten rechts liegende Scheibe bringt einen gelben Farbtupfer ein und zeigt die klaren Linien von Jalousien, wodurch ein visueller Kontrast zu den chaotischen Reflexionen entsteht. Der Einsatz von kräftigen Farben und scharfen Linien verstärkt das zeitgenössische Gefühl der Fotografie und lädt den Betrachter ein, die Schnittstelle von urbaner Landschaft und abstraktem Expressionismus zu erkunden.

Bilddaten

	Typ / Größe	Durch	Web Link
Aufnahme	Digital	Frank Titze	
Entwicklung	—	—	
Vergrößerung	—	—	
Scanning	—	—	
Bearbeitung	Digital	Frank Titze	
	Aufnahme	Bearbeitung	Veröffentlicht
Daten	01/2018	02/2018	07/2018
	Breite	Höhe	Bits/Farbe
Original-Größe	7430 px	3202 px	16
Verhältnis ca.	2.32	1	—
Aufnahme	24x36 mm		
Ort	—		
Titel (Deutsch)	Farbige Reflexion		

Anmerkungen

¹⁾Text ist AI generiert - Noch NICHT überprüft und/oder korrigiert