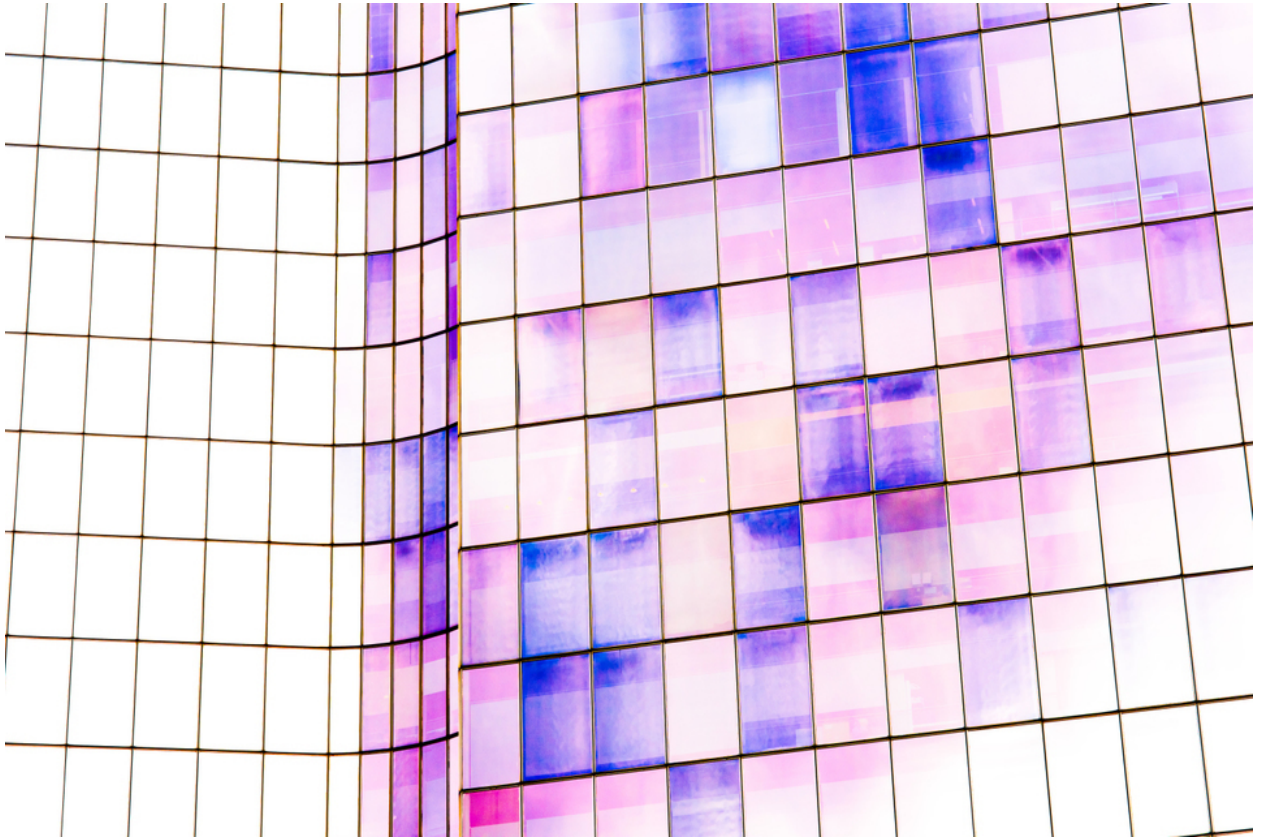


005756

Sign on Glass



Bildbeschreibung¹⁾

Abstrakte architektonische Detailaufnahme eines modernen Gebäudes mit farbigen Glasscheiben, die ein geometrisches Muster bilden.

Analyse¹⁾

Diese Fotografie zeigt eine Nahaufnahme der Fassade eines modernen Gebäudes, die durch ihr geometrisches Raster aus quadratischen Fenstern gekennzeichnet ist. Die Fenster weisen eine subtile, schillernde Qualität auf, wobei Farbtöne von Rosa, Lila und Blau über ihre Oberflächen wandern und ein Gefühl von Tiefe und ätherischer Schönheit erzeugen. Die scharf weißen Bereiche betonen die Farben und sorgen für einen scharfen Kontrast. Die geschwungene Kante des Gebäudes verleiht der Fotografie eine zusätzliche Dimension und demonstriert das Zusammenspiel von Licht und Form im architektonischen Design.

Bilddaten

	Typ / Größe	Durch	Web Link
Aufnahme	Digital	Frank Titze	
Entwicklung	—	—	
Vergrößerung	—	—	
Scanning	—	—	
Bearbeitung	Digital	Frank Titze	
	Aufnahme	Bearbeitung	Veröffentlicht
Daten	09/2017	10/2017	03/2018
	Breite	Höhe	Bits/Farbe
Original-Größe	7360 px	4912 px	16
Verhältnis ca.	1.50	1	—
Aufnahme	24x36 mm		
Ort	—		
Titel (Deutsch)	Zeichen auf Glas		

Anmerkungen

¹⁾Text ist AI generiert - Noch NICHT überprüft und/oder korrigiert