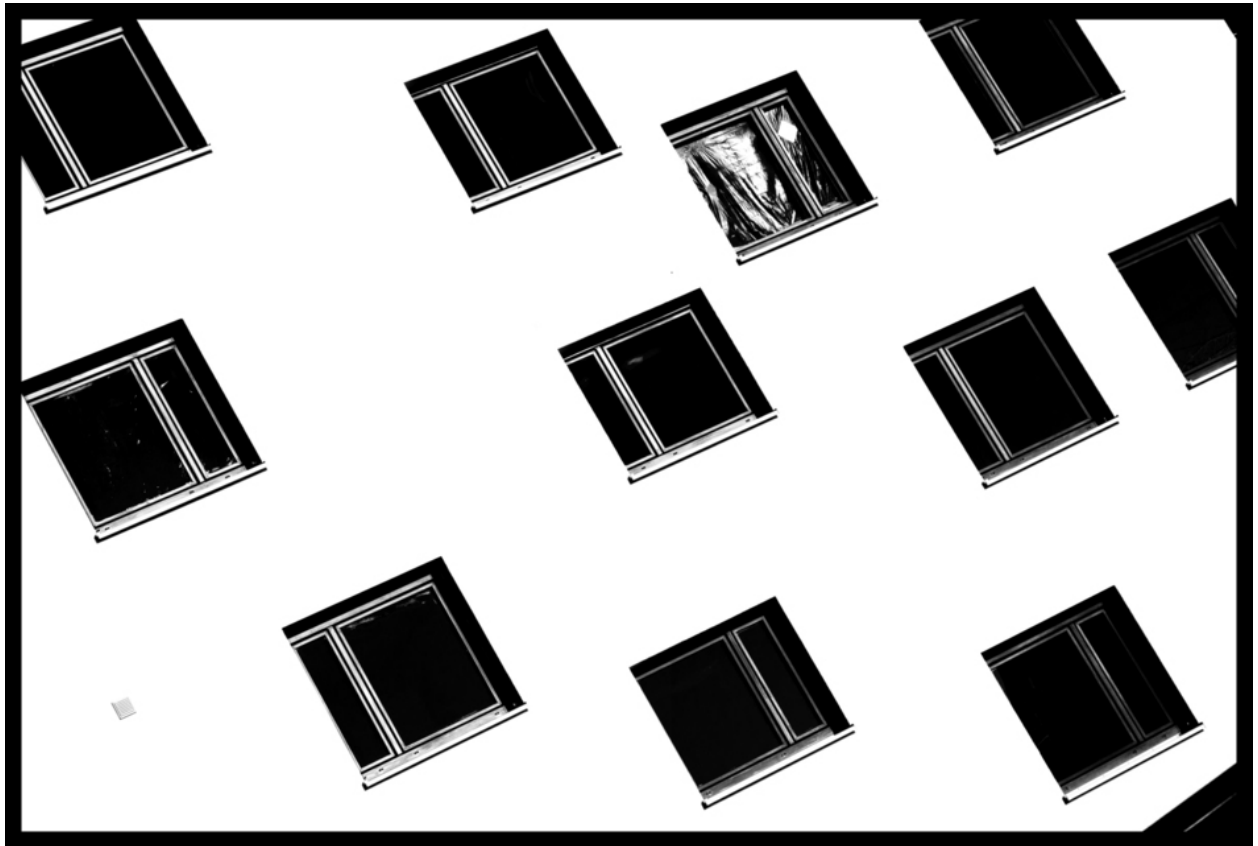


005015

New Houses V




Bildbeschreibung¹⁾

Ein monochromes abstraktes Foto zeigt ein Muster von Fenstern an einer Gebäudefassade.

Analyse¹⁾

Die kontrastreiche Schwarz-Weiß-Fotografie zeigt ein sich wiederholendes Muster von Fenstern an einer Gebäudefassade, aufgenommen aus einem niedrigen Winkel. Die Fenster sind quadratisch und schräg angeordnet, was der Komposition eine dynamische und leicht verwirrende Perspektive verleiht. Die meisten Fenster wirken dunkel, was auf geschlossene Vorhänge oder das Fehlen von Licht hindeutet, während ein Fenster im oberen Zentrum mit einem reflektierenden Material, möglicherweise einer Plastikfolie, bedeckt ist, was einen starken visuellen Kontrast erzeugt. Die minimalistische Ästhetik und die starken Kontraste betonen die architektonischen Elemente und das Zusammenspiel von Licht und Schatten und vermitteln ein Gefühl urbaner Einsamkeit und die Uniformität moderner Strukturen. Eine kleine quadratische Vertiefung ist auf der linken unteren Seite der Fassade zu erkennen.

Bilddaten

	Typ / Größe	Durch	Web Link
Aufnahme	Digital	Frank Titze	
Entwicklung	—	—	
Vergrößerung	—	—	
Scanning	—	—	
Bearbeitung	Digital	Frank Titze	
	Aufnahme	Bearbeitung	Veröffentlicht
Daten	01/2017	01/2017	05/2017
	Breite	Höhe	Bits/Farbe
Original-Größe	7560 px	5112 px	16
Verhältnis ca.	1.48	1	—
Aufnahme	24x36 mm		
Ort	—		
Titel (Deutsch)	Neue Häuser V		

Anmerkungen

¹⁾Text ist AI generiert - Noch NICHT überprüft und/oder korrigiert