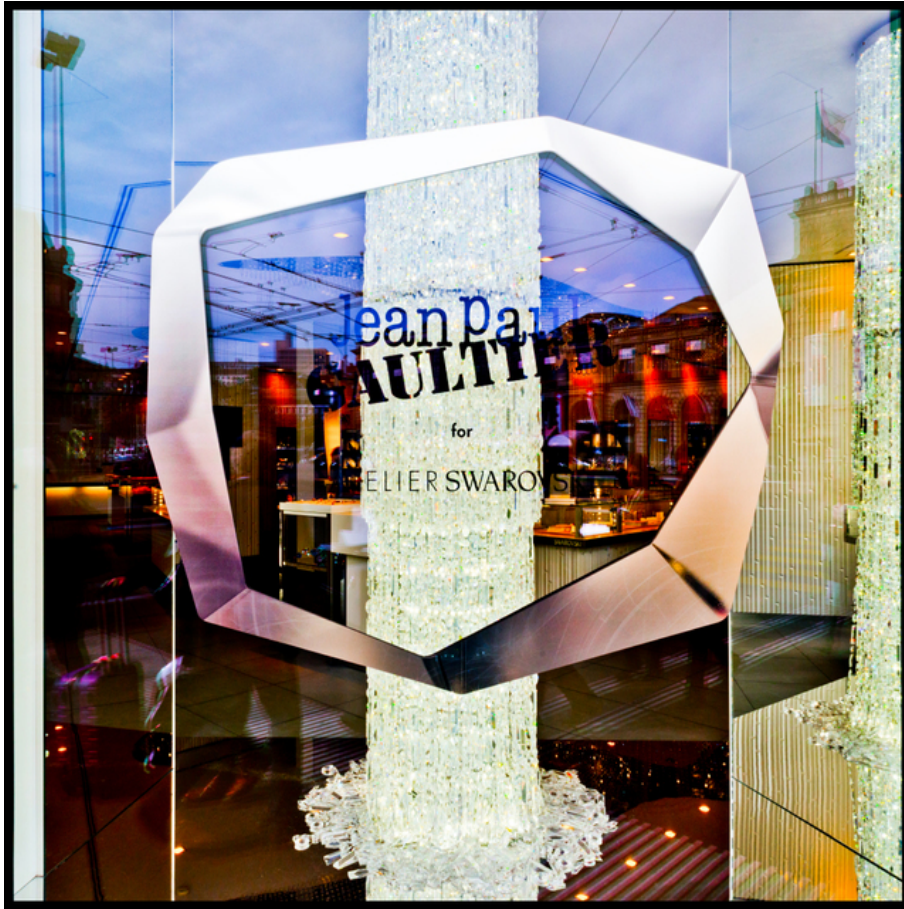


004791

SWAROVSKI



Bildbeschreibung¹⁾

Ein Foto eines Schaufensters für Jean Paul Gaultier für Atelier Swarovski, mit einer Kristallsäule und einem geometrischen Rahmen.

Analyse¹⁾

Diese Fotografie fängt die opulente Fassade eines Jean Paul Gaultier für Atelier Swarovski Geschäfts ein. Das zentrale Element ist eine schillernde Säule, die aus zahlreichen Kristallen besteht und scheinbar von der Decke herabfällt, um einen leuchtenden Pfeiler zu bilden. Darüber liegt ein geometrisch faszinierender, facettenreicher Rahmen oder Fenster, der Reflexionen der umliegenden städtischen Umgebung einfängt. Der Rahmen ist überwiegend weiß, wobei Abschnitte metallisch oder reflektierend erscheinen, was die Tiefe und Komplexität der Fotografie verstärkt. Durch das reflektierende Glas kann man das Innere des Geschäfts erkennen, was auf High-End-Einzelhandel hindeutet. Die Fotografie spielt gekonnt mit Licht und Reflexion und erzeugt eine visuell atemberaubende Darstellung von Luxus und Design.

Bilddaten

	Typ / Größe	Durch	Web Link
Aufnahme	Digital	Frank Titze	
Entwicklung	—	—	
Vergrößerung	—	—	
Scanning	—	—	
Bearbeitung	Digital	Frank Titze	
	Aufnahme	Bearbeitung	Veröffentlicht
Daten	10/2016	10/2016	02/2017
	Breite	Höhe	Bits/Farbe
Original-Größe	5012 px	5012 px	16
Verhältnis ca.	1	1	—
Aufnahme	24x36 mm		
Ort	—		
Titel (Deutsch)	SWAROVSKI		

Anmerkungen

¹⁾Text ist AI generiert - Noch NICHT überprüft und/oder korrigiert