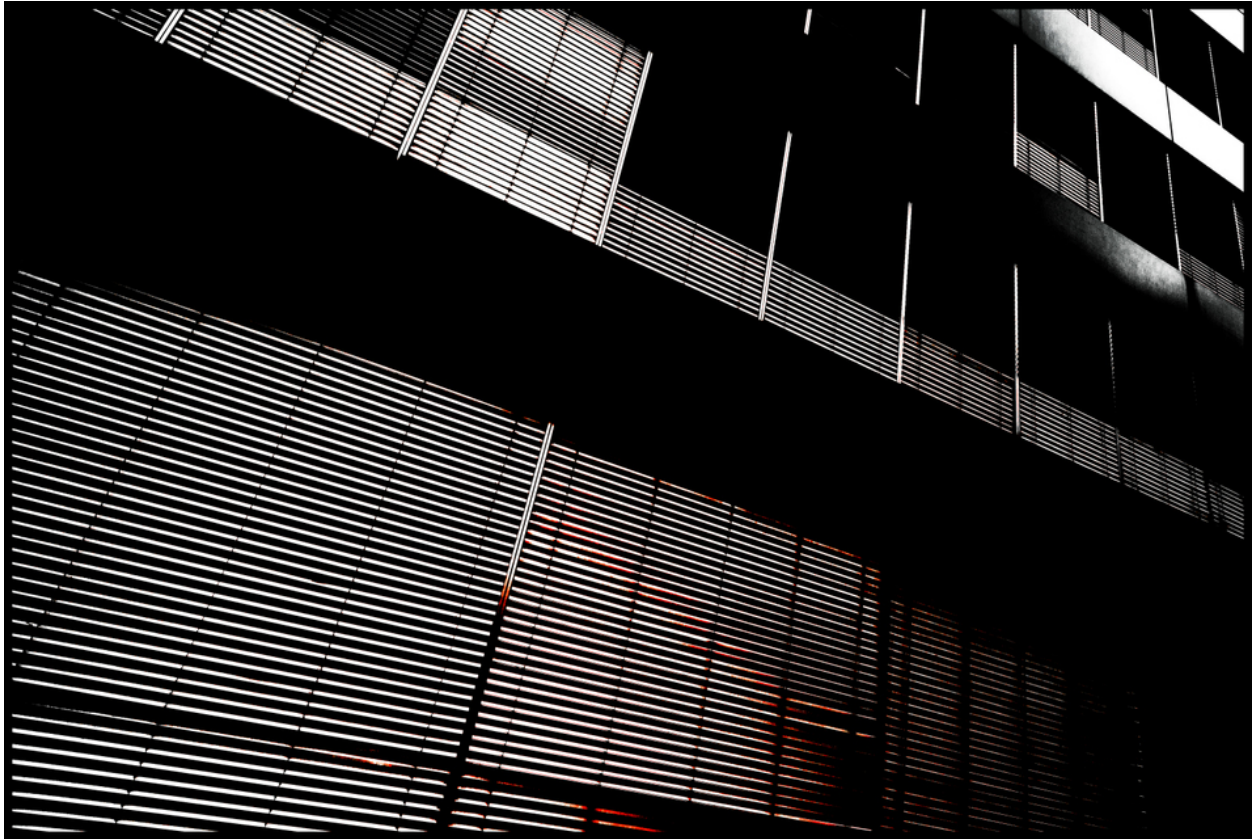


004733

Bleeding




Bildbeschreibung¹⁾

Eine Architekturfotografie mit niedrigem Winkel und hohem Kontrast, die parallele Linien von Jalousien an einer Gebäudefassade zeigt und eine scharfe und grafische Komposition erzeugt.

Analyse¹⁾

Dieses Foto, mit seinen starken Kontrasten und dramatischen Winkeln, präsentiert eine moderne Gebäudefassade, reduziert auf ihre wesentlichen geometrischen Elemente. Die sich wiederholenden Linien der Jalousien erzeugen ein rhythmisches Muster, während die tiefen Schatten einen Großteil der Struktur verbergen, das Lichtspiel verstärken und die architektonische Form des Gebäudes betonen. Die Gesamtwirkung ist sowohl abstrakt als auch imposant und suggeriert ein Gefühl urbaner Isolation und die strenge Schönheit zeitgenössischen Designs.

Bilddaten

| | Typ / Größe | Durch | Web Link |
|-----------------|-------------|-------------|---|
| Aufnahme | Digital | Frank Titze |  |
| Entwicklung | — | — | |
| Vergrößerung | — | — | |
| Scanning | — | — | |
| Bearbeitung | Digital | Frank Titze | |
| | Aufnahme | Bearbeitung | Veröffentlicht |
| Daten | 10/2016 | 11/2016 | 01/2017 |
| | Breite | Höhe | Bits/Farbe |
| Original-Größe | 7460 px | 5012 px | 16 |
| Verhältnis ca. | 1.49 | 1 | — |
| Aufnahme | 24x36 mm | | |
| Ort | — | | |
| Titel (Deutsch) | Blutungen | | |

Anmerkungen

¹⁾Text ist AI generiert - Noch NICHT überprüft und/oder korrigiert