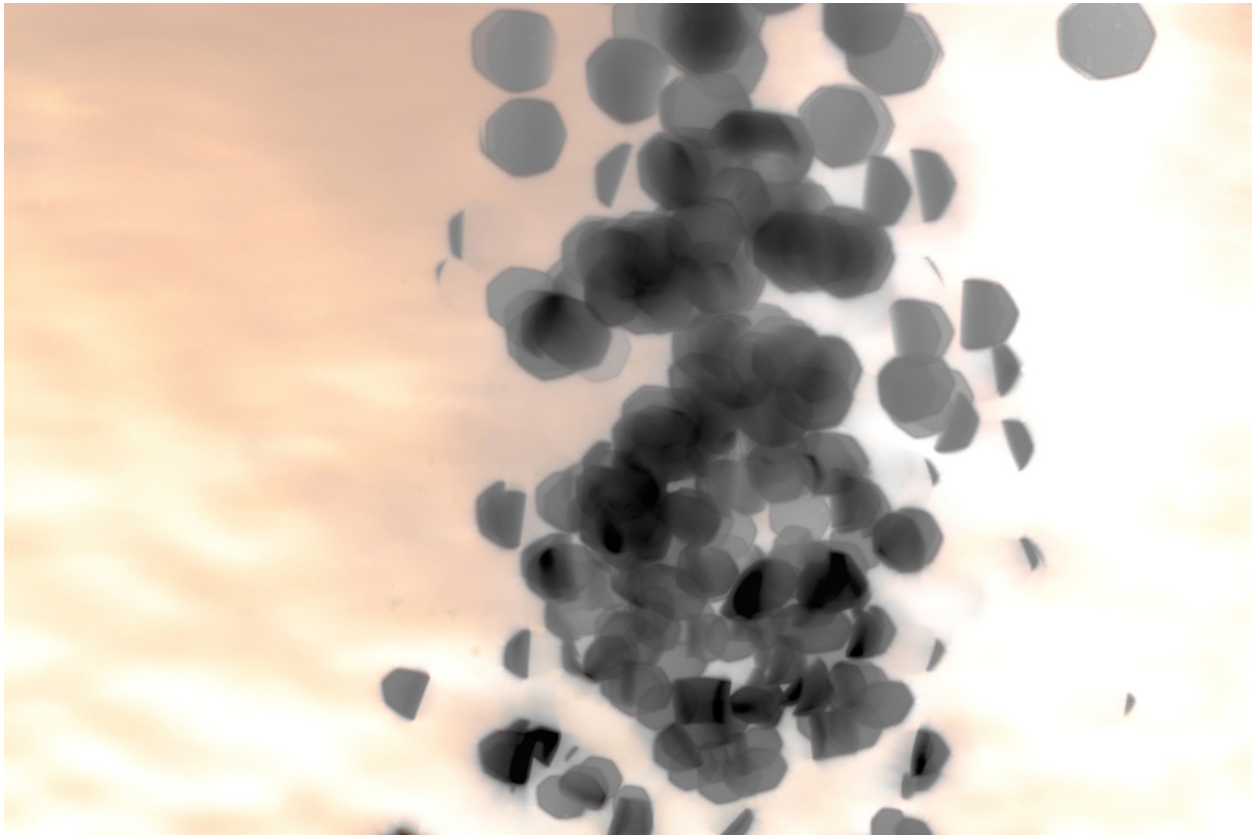


004632

Water Play XVII



Bildbeschreibung¹⁾

Eine verschwommenes Fotografie zeigt eine Kaskade dunkler, halbtransparenter, polygonaler Formen, die vor einem weichen, pfirsichfarbenen Himmel fallen.

Analyse¹⁾

Dieses abstrakte Werk fängt ein Gefühl ätherischer Bewegung vor einem Hintergrund aus weichem, diffusem Licht ein. Die Komposition wird von einer Kaskade verschwommener, polygonaler Formen in Grautönen dominiert, die einen visuellen Effekt erzeugen, der an einen Schwarm oder eine fallende Sternkonstellation erinnert. Der Kontrast zwischen der hellen, fast blendenden, rechten Seite des Hintergrunds und den subtilen, wärmeren Tönen auf der linken Seite erzeugt Tiefe und visuelles Interesse und lenkt den Blick des Betrachters durch die fließenden Formen.

Bilddaten

	Typ / Größe	Durch	Web Link
Aufnahme	Digital	Frank Titze	
Entwicklung	—	—	
Vergrößerung	—	—	
Scanning	—	—	
Bearbeitung	Digital	Frank Titze	
	Aufnahme	Bearbeitung	Veröffentlicht
Daten	09/2016	10/2016	11/2016
	Breite	Höhe	Bits/Farbe
Original-Größe	7360 px	4912 px	16
Verhältnis ca.	1.50	1	—
Aufnahme	24x36 mm		
Ort	—		
Titel (Deutsch)	Wasserspiel XVII		

Anmerkungen

¹⁾Text ist AI generiert - Noch NICHT überprüft und/oder korrigiert