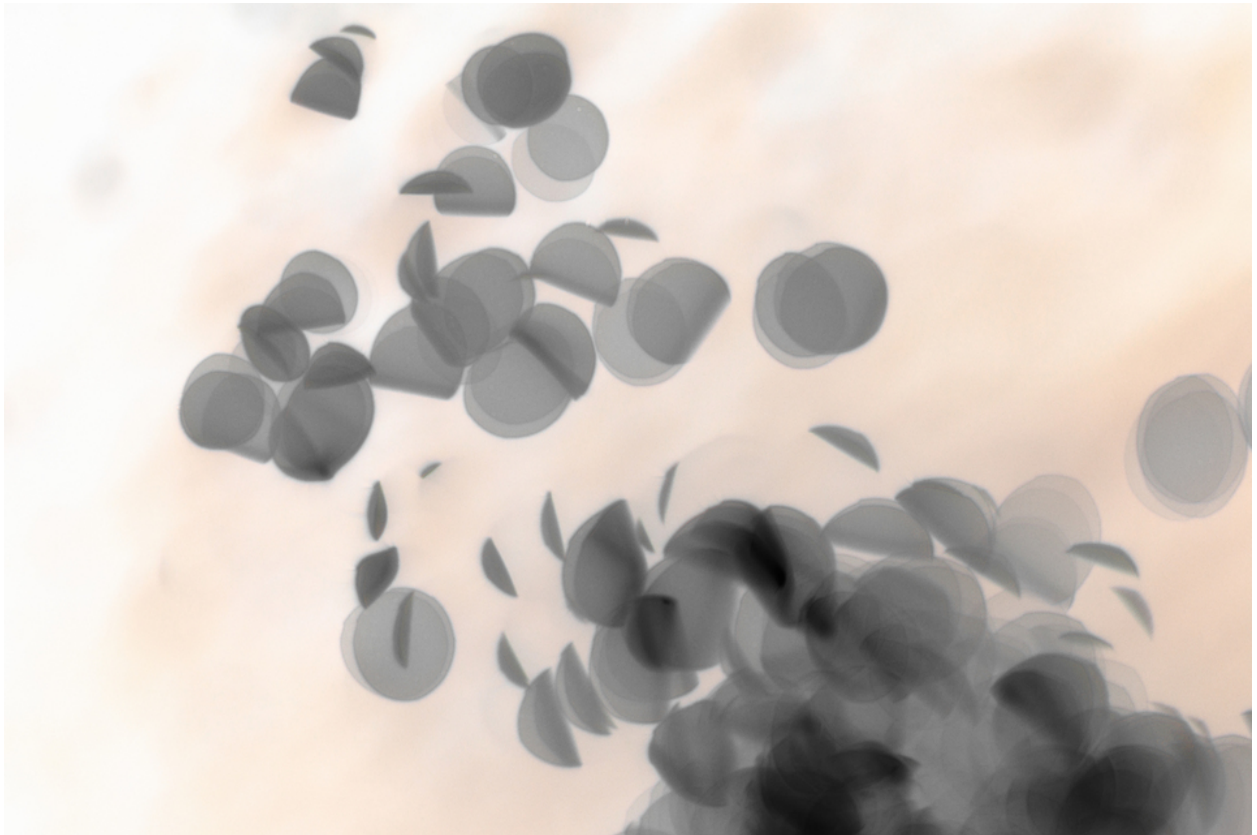


# 004629

Water Play XIV




## **Bildbeschreibung<sup>1)</sup>**

Eine abstrakte Anordnung von verschwommenen grauen Kreisen und Halbkreisen vor einem weichen, hellen Hintergrund.

## **Analyse<sup>1)</sup>**

Diese Fotografie präsentiert eine ätherische Komposition überlappender, verschwommener Formen vor einem sanften, gedämpften Hintergrund. Die Formen, überwiegend kreisförmig und halbkreisförmig, scheinen zu schweben und zu interagieren, wodurch ein Gefühl von dynamischer Bewegung und Tiefe entsteht. Die begrenzte Farbpalette verstärkt die traumartige Qualität und lädt den Betrachter ein, das subtile Zusammenspiel von Licht und Schatten zu betrachten.

**Bilddaten**

	Typ / Größe	Durch	Web Link
Aufnahme	Digital	Frank Titze	
Entwicklung	—	—	
Vergrößerung	—	—	
Scanning	—	—	
Bearbeitung	Digital	Frank Titze	
	Aufnahme	Bearbeitung	Veröffentlicht
Daten	09/2016	10/2016	11/2016
	Breite	Höhe	Bits/Farbe
Original-Größe	7360 px	4912 px	16
Verhältnis ca.	1.50	1	—
Aufnahme	24x36 mm		
Ort	—		
Titel (Deutsch)	Wasserspiel XIV		

**Anmerkungen**

<sup>1)</sup>Text ist AI generiert - Noch NICHT überprüft und/oder korrigiert