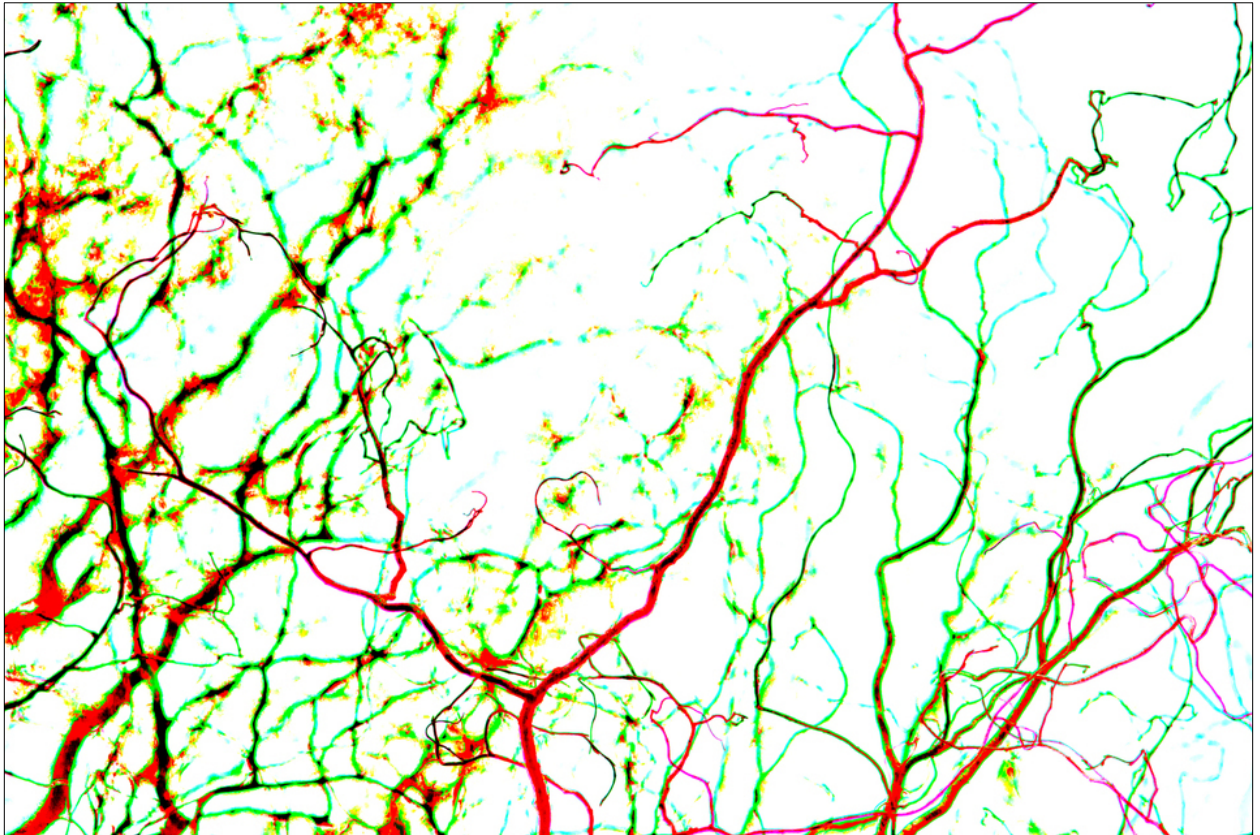


# 004201

Late Color Winter IV



## **Bildbeschreibung<sup>1)</sup>**

Ein lebendiges abstraktes Bild, das ein Netzwerk aus farbenfrohen Baumästen vor einem weißen Hintergrund zeigt.

## **Analyse<sup>1)</sup>**

Dieses lebendige, abstrakte Werk präsentiert ein Netzwerk aus ineinander verschlungenen Zweigen in einer kontrastreichen, fast schon jenseitigen Farbpalette. Die Zweige, dargestellt in einer Kombination aus auffälligem Rot, Grün und Schwarz, schlängeln sich über einen strahlend weißen Hintergrund und erzeugen so ein Gefühl von Tiefe und Komplexität. Der Künstler verwendet eine deutliche Farbseparationstechnik, die der Fotografie eine einzigartige, fast halluzinatorische Qualität verleiht. Die komplexen Details und lebendigen Farben laden den Betrachter ein, die verborgenen Muster und Rhythmen innerhalb dieser scheinbar chaotischen Komposition zu erkunden, was eine Metapher für die Vernetzung des Lebens und die komplexen Wege der Natur nahelegt.

**Bilddaten**

	Typ / Größe	Durch	Web Link
Aufnahme	Digital	Frank Titze	 <small>Photo: Titze, art (00) - Artwork: Late Color Winter IV (004201)</small>
Entwicklung	—	—	
Vergrößerung	—	—	
Scanning	—	—	
Bearbeitung	Digital	Frank Titze	
	Aufnahme	Bearbeitung	Veröffentlicht
Daten	03/2016	03/2016	05/2016
	Breite	Höhe	Bits/Farbe
Original-Größe	7360 px	4912 px	16
Verhältnis ca.	1.50	1	—
Aufnahme	24x36 mm		
Ort	—		
Titel (Deutsch)	Später Farbwinter IV		

**Anmerkungen**

<sup>1)</sup>Text ist AI generiert - Noch NICHT überprüft und/oder korrigiert