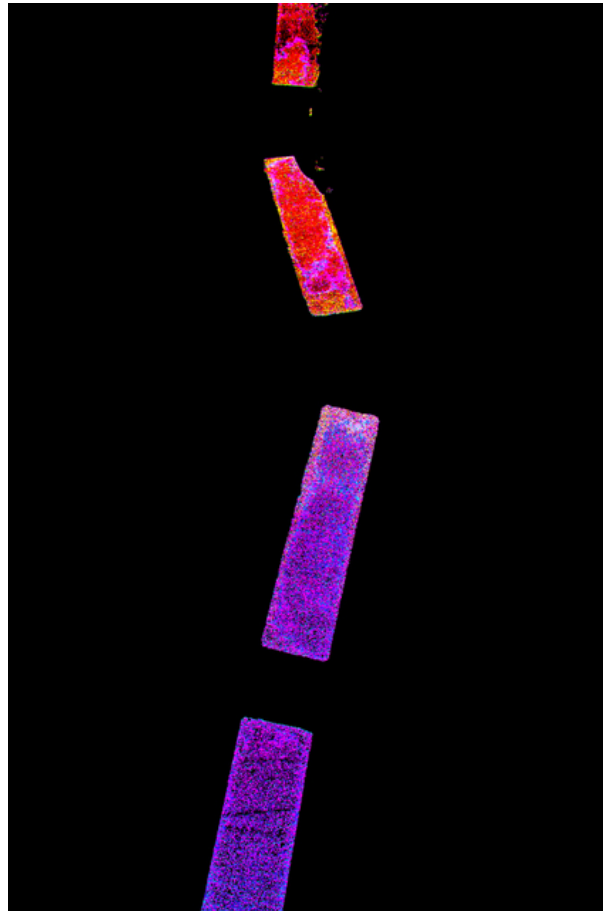


004070

Geometry III




Bildbeschreibung¹⁾

Eine Abfolge von vier rechteckigen, leuchtend farbigen Objekten, die von unten nach oben kleiner werden, ist vor einem schwarzen Hintergrund angeordnet, was ein Gefühl von Tiefe oder Abstieg erzeugt.

Analyse¹⁾

Diese abstrakte Komposition zeigt eine Sequenz fragmentierter, rechteckiger Formen, die vor einem scharfen schwarzen Hintergrund schweben. Die Formen sind in einer lebhaften, fast halluzinatorischen Farbpalette dargestellt, die von feurigen Orangen und Rottönen oben zu kühleren Purpur- und Blautönen unten übergeht. Die frakturierte Natur der Formen und ihre isolierte Platzierung erwecken ein Gefühl der Dekonstruktion und laden den Betrachter ein, über Themen wie Zerfall und Transformation nachzudenken. Der hohe Kontrast zwischen den farbenfrohen Formen und dem schwarzen Hintergrund erzeugt ein dramatisches und visuell fesselndes Bild.

Bilddaten

	Typ / Größe	Durch	Web Link
Aufnahme	Digital	Frank Titze	
Entwicklung	—	—	
Vergrößerung	—	—	
Scanning	—	—	
Bearbeitung	Digital	Frank Titze	
	Aufnahme	Bearbeitung	Veröffentlicht
Daten	12/2015	01/2016	03/2016
	Breite	Höhe	Bits/Farbe
Original-Größe	3056 px	4592 px	16
Verhältnis ca.	1	1.50	—
Aufnahme	24x36 mm		
Ort	—		
Titel (Deutsch)	Geometrie III		

Anmerkungen

¹⁾Text ist AI generiert - Noch NICHT überprüft und/oder korrigiert