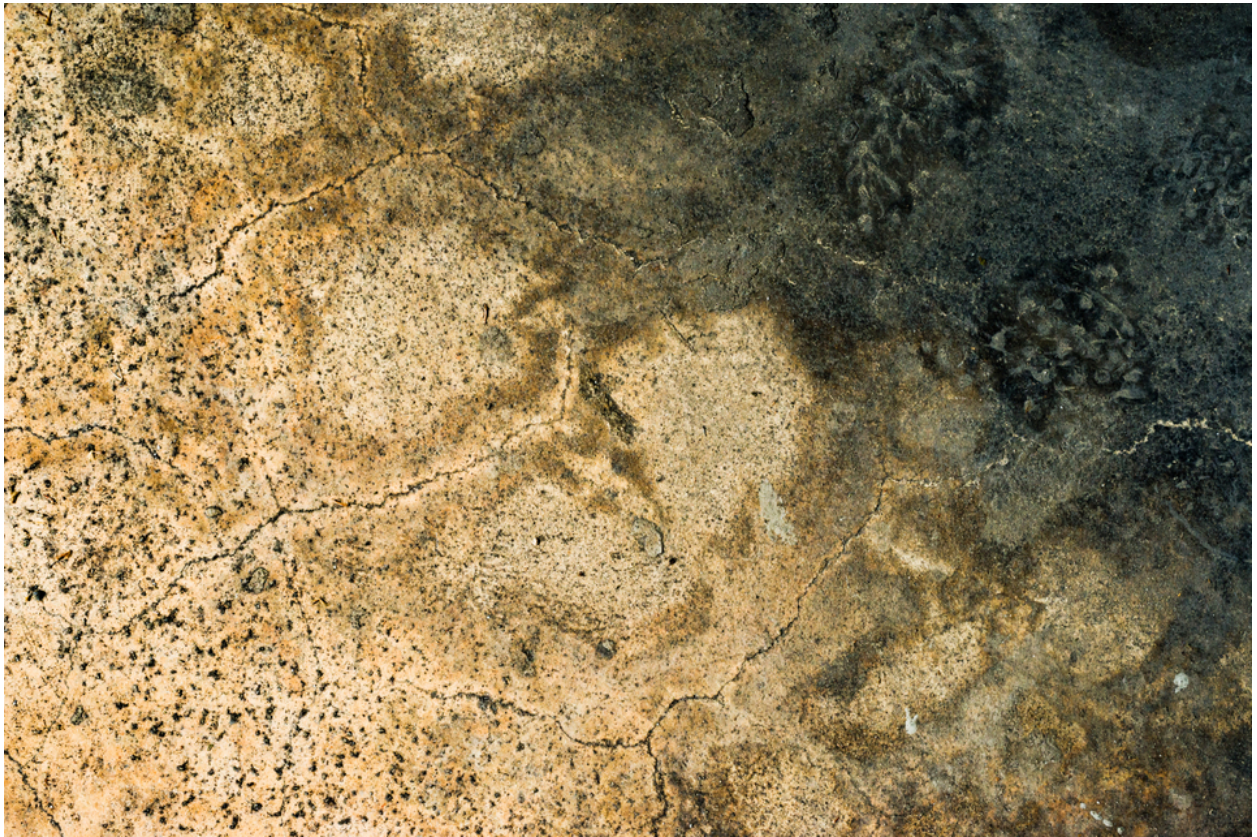


003563

Ground Colors III




Bildbeschreibung¹⁾

Eine Aufnahme aus der Vogelperspektive zeigt eine verwitterte Oberfläche mit Rissen und einer Mischung aus hellbraunen und dunkelgrauen Farbtönen.

Analyse¹⁾

Diese Fotografie fängt eine verwitterte Betonoberfläche ein, die ein fesselndes Zusammenspiel von Texturen und Farben zeigt. Die linke Seite zeichnet sich durch einen hellen, ockerfarbenen Farbton aus, der mit dunklen Körnchen und Haarrissen gesprenkelt ist, die auf Alter und Abnutzung hinweisen. Wenn sich das Auge nach rechts bewegt, geht die Oberfläche in einen dunkleren, fast kohleartigen Bereich über, dessen Muster auf mögliche Einwirkung von Feuer oder längerer Verwitterung hindeuten. Das Zusammenspiel dieser hellen und dunklen Bereiche erzeugt eine visuelle Erzählung von Zeit und Transformation und verleiht der scheinbar alltäglichen Betonstruktur eine fast archäologische Qualität.

Bilddaten

	Typ / Größe	Durch	Web Link
Aufnahme	Digital	Frank Titze	 <small>Frank Titze-art100 - artwork.com - Bildname 001-000001</small>
Entwicklung	—	—	
Vergrößerung	—	—	
Scanning	—	—	
Bearbeitung	Digital	Frank Titze	
	Aufnahme	Bearbeitung	Veröffentlicht
Daten	05/2015	05/2015	08/2015
	Breite	Höhe	Bits/Farbe
Original-Größe	7360 px	4912 px	16
Verhältnis ca.	1.50	1	—
Aufnahme	24x36 mm		
Ort	—		
Titel (Deutsch)	Grundfarben III		

Anmerkungen

¹⁾Text ist AI generiert - Noch NICHT überprüft und/oder korrigiert