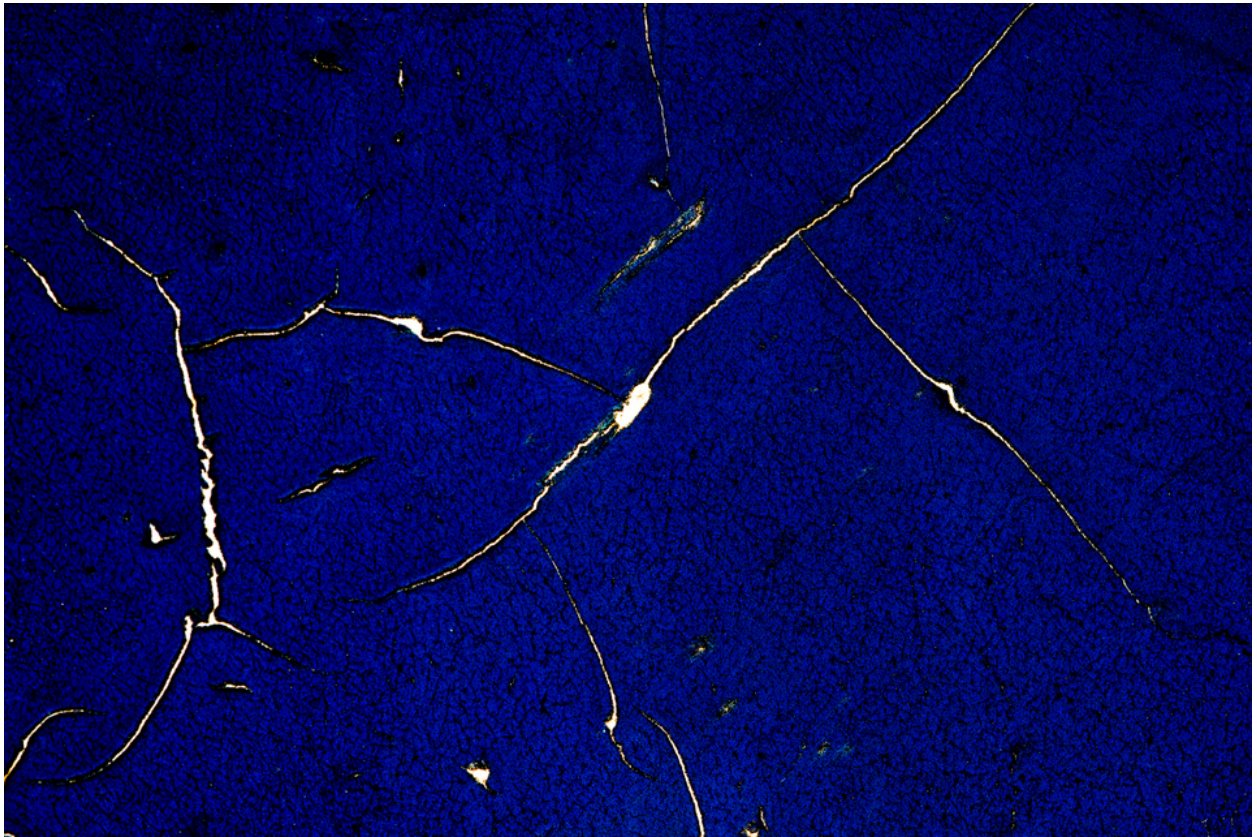


# 003500

Red and Blue I



## **Bildbeschreibung<sup>1)</sup>**

Eine Nahaufnahme einer tiefblauen Oberfläche mit rissartigen Mustern in einer helleren Farbe, die auf eine gealterte oder abgenutzte Textur hindeutet.

## **Analyse<sup>1)</sup>**

Dieses fesselnde abstrakte Werk mit dem Titel „Gebrochenes Kobalt“ erinnert an geologische Transformationen und verborgene Tiefen. Das tiefe, gesättigte blaue Feld, das an Lapislazuli erinnert, wird von einem Netzwerk feiner, leuchtender Linien durchzogen, die auf Erdspalten oder Adern von Edelmetall in einem dunklen Mineral hindeuten. Das Zusammenspiel des glatten, soliden Blaus und der dynamischen, rissigen Linien erzeugt eine fesselnde Spannung zwischen Stille und Bewegung und lädt den Betrachter ein, über den Lauf der Zeit und die Kräfte, die unsere Welt formen, nachzudenken.

**Bilddaten**

	Typ / Größe	Durch	Web Link
Aufnahme	Digital	Frank Titze	
Entwicklung	—	—	
Vergrößerung	—	—	
Scanning	—	—	
Bearbeitung	Digital	Frank Titze	
	Aufnahme	Bearbeitung	Veröffentlicht
Daten	04/2015	04/2015	08/2015
	Breite	Höhe	Bits/Farbe
Original-Größe	7360 px	4912 px	16
Verhältnis ca.	1.50	1	—
Aufnahme	24x36 mm		
Ort	—		
Titel (Deutsch)	Rot und Blau I		

**Anmerkungen**

<sup>1)</sup>Text ist AI generiert - Noch NICHT überprüft und/oder korrigiert