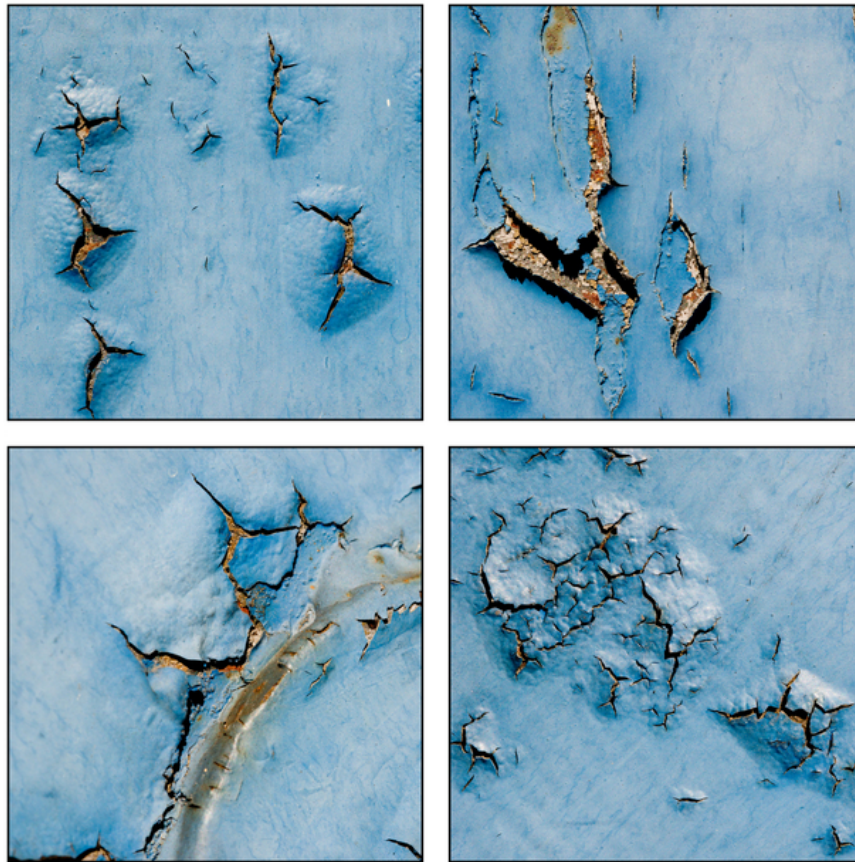


003497

Broken Blue



Bildbeschreibung¹⁾

Eine fotografische Komposition mit vier Nahaufnahmen von abblätternder blauer Farbe, die darunter liegende Texturen und Farben freilegt.

Analyse¹⁾

Dieses fotografische Werk, angeordnet als Quartett, fängt die Schönheit des Verfalls ein. Die verwitterte Oberfläche, beschichtet mit einer verblichenen blauen Farbe, ist durch ein Netzwerk von Rissen fragmentiert, die einen Blick auf den darunter liegenden Untergrund freigeben. Die Texturen und Farben, eine Gegenüberstellung der gealterten Farbe und der rostfarbenen Tiefen, rufen ein Gefühl des Zeitablaufs und die Kunstfertigkeit hervor, die in den Elementen zu finden ist. Die Nahaufnahme vergrößert die komplizierten Muster und verwandelt ein banales Objekt in eine fesselnde visuelle Erzählung.

Bilddaten

	Typ / Größe	Durch	Web Link
Aufnahme	Digital	Frank Titze	
Entwicklung	—	—	
Vergrößerung	—	—	
Scanning	—	—	
Bearbeitung	Digital	Frank Titze	
	Aufnahme	Bearbeitung	Veröffentlicht
Daten	04/2015	04/2015	08/2015
	Breite	Höhe	Bits/Farbe
Original-Größe	10824 px	10824 px	16
Verhältnis ca.	1	1	—
Aufnahme	24x36 mm		
Ort	—		
Titel (Deutsch)	Gebrochenes Blau		

Anmerkungen

¹⁾Text ist AI generiert - Noch NICHT überprüft und/oder korrigiert