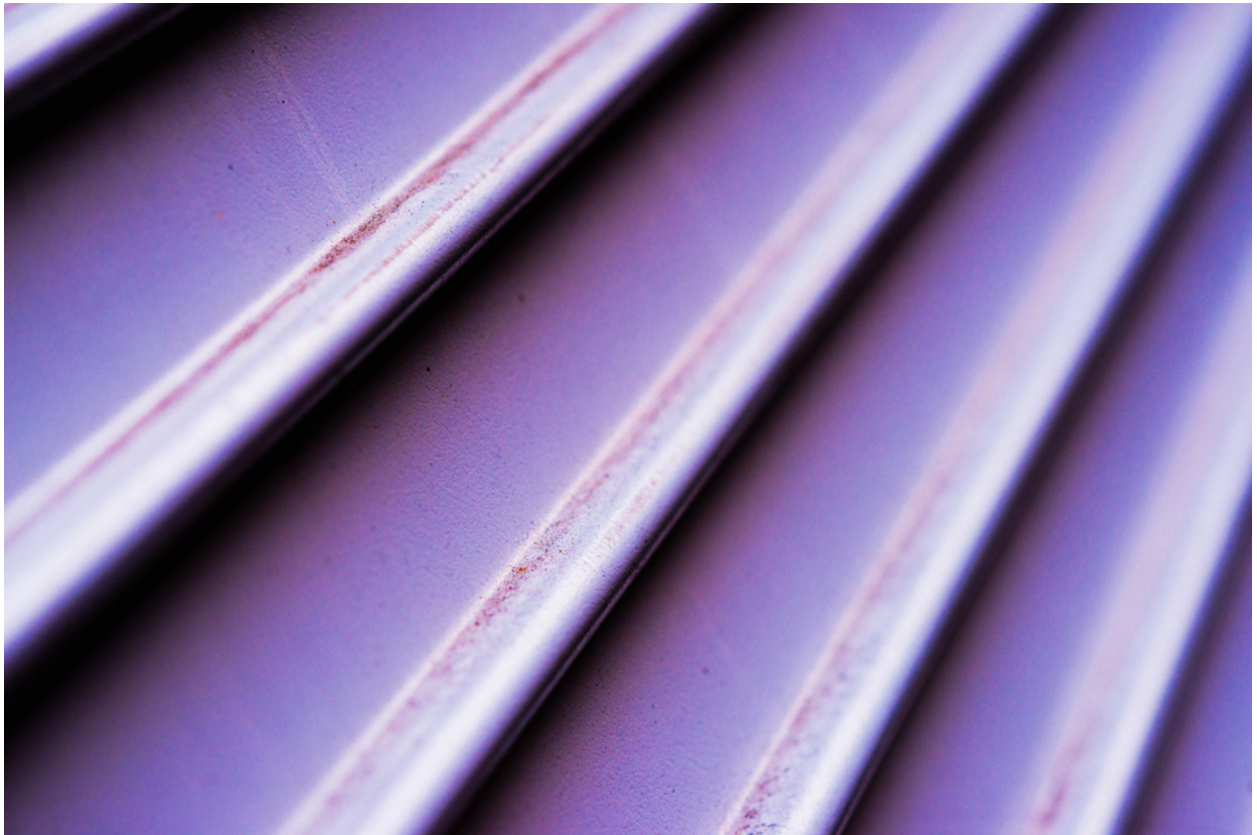


003019

Violet Jalousie




Bildbeschreibung¹⁾

Nahaufnahme von metallischen lila Jalousien in einem Winkel, die eine strukturierte Oberfläche mit subtiler Abnutzung zeigen.

Analyse¹⁾

Dieses Nahaufnahme-Foto zeigt einen Abschnitt einer metallischen Struktur, wahrscheinlich geriffelt oder mit Lamellen versehen. Die Oberfläche ist in einem sanften, leicht entsättigten Violetton gestrichen. Die Fotografie wird von einer Reihe paralleler Linien dominiert, die diagonal über den Rahmen verlaufen und durch die erhöhten Grate der Struktur entstehen. Diese Grate fangen das Licht ein und erzeugen helle Glanzlichter, die mit den tieferen Schatten in den Mulden kontrastieren. Eine feine, rötlich-braune Patina oder Rost ist an den Rändern der erhöhten Abschnitte sichtbar, was Textur hinzufügt und auf Alter oder Verwitterung hindeutet. Die Komposition konzentriert sich auf das Zusammenspiel von Licht und Schatten, Textur und Farbe und erzeugt ein visuell faszinierendes abstraktes Muster.

Bilddaten

	Typ / Größe	Durch	Web Link
Aufnahme	Digital	Frank Titze	
Entwicklung	—	—	
Vergrößerung	—	—	
Scanning	—	—	
Bearbeitung	Digital	Frank Titze	
	Aufnahme	Bearbeitung	Veröffentlicht
Daten	10/2014	10/2014	02/2015
	Breite	Höhe	Bits/Farbe
Original-Größe	7360 px	4912 px	16
Verhältnis ca.	1.50	1	—
Aufnahme	24x36 mm		
Ort	—		
Titel (Deutsch)	Violett Jalousie		

Anmerkungen

¹⁾Text ist AI generiert - Noch NICHT überprüft und/oder korrigiert