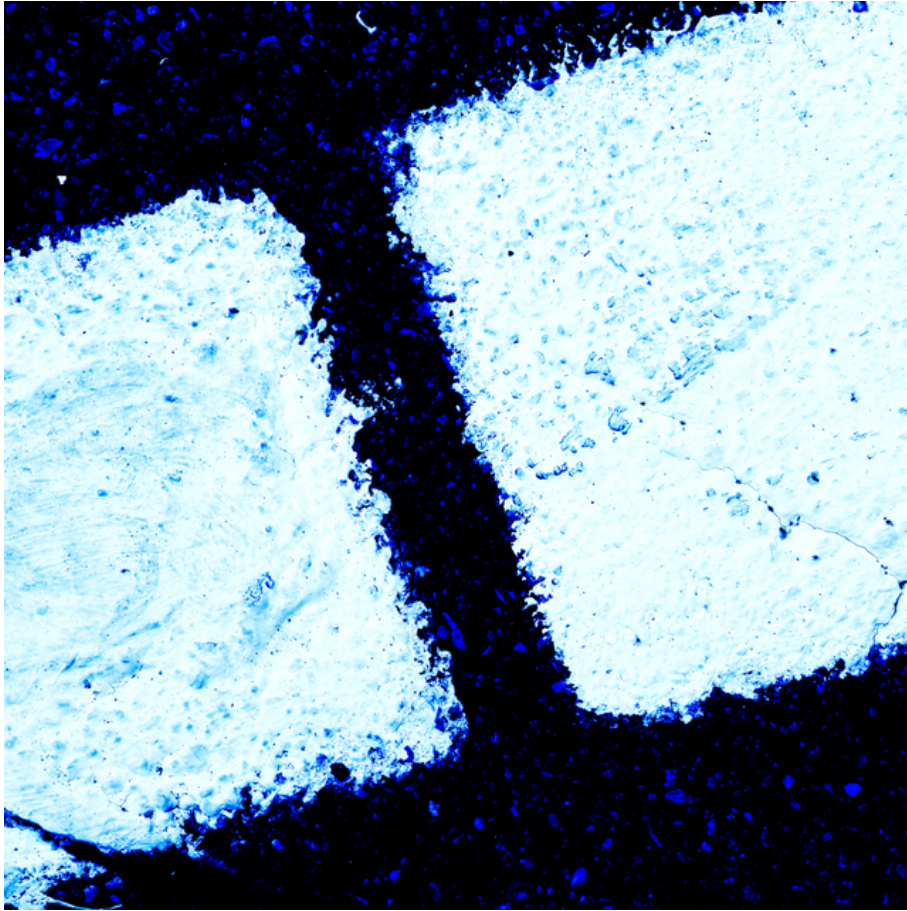


# 002856

Interrupted White



## **Bildbeschreibung<sup>1)</sup>**

Eine abstrakte Nahaufnahme von zwei parallelen, weißen Linien, die auf eine dunkle, strukturierte Oberfläche gemalt sind.

## **Analyse<sup>1)</sup>**

Dieses Werk, das an den abstrakten Expressionismus erinnert, fängt eine Nahaufnahme von scheinbar verwitterten Strassenmarkierungen ein. Der starke Kontrast zwischen der verblichenen, strukturierten weißen Farbe und dem dunklen, körnigen Asphalt schafft eine visuell beeindruckende Komposition. Das Zusammenspiel von Licht und Schatten, verstärkt durch einen monochromen blauen Filter, verleiht dem alltäglichen Motiv Tiefe und Faszination. Die rauen Kanten und Unvollkommenheiten deuten auf den Lauf der Zeit und die Einflüsse der Elemente hin und erheben das Gewöhnliche zu einem Kunstwerk.

**Bilddaten**

	Typ / Größe	Durch	Web Link
Aufnahme	Digital	Frank Titze	
Entwicklung	—	—	
Vergrößerung	—	—	
Scanning	—	—	
Bearbeitung	Digital	Frank Titze	
	Aufnahme	Bearbeitung	Veröffentlicht
Daten	09/2014	09/2014	01/2015
	Breite	Höhe	Bits/Farbe
Original-Größe	4912 px	4912 px	16
Verhältnis ca.	1	1	—
Aufnahme	24x36 mm		
Ort	—		
Titel (Deutsch)	Unterbrochen Weiß		

**Anmerkungen**

<sup>1)</sup>Text ist AI generiert - Noch NICHT überprüft und/oder korrigiert