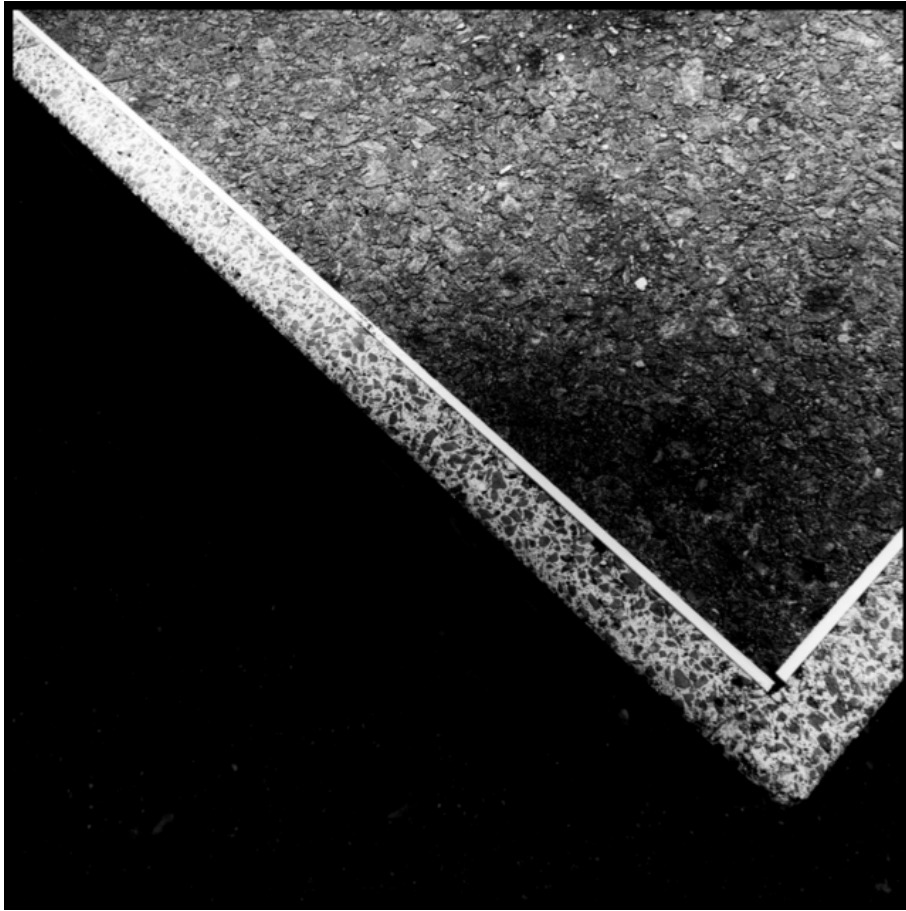


002794

TT III



Bildbeschreibung¹⁾

Eine Schwarzweißfotografie einer Ecke, in der eine texturierte Oberfläche auf eine glatte, dunkle Fläche trifft, begrenzt von einer gesprenkelten Kante.

Analyse¹⁾

Diese Schwarz-Weiß-Fotografie präsentiert eine Studie über Texturen und geometrische Formen. Eine diagonale Linie, scharf definiert durch eine helle, körnige Bordsteinkante oder einen Rand, teilt die Komposition. Oberhalb der Linie dominiert eine Oberfläche aus rau strukturiertem Asphalt, dessen granulare Details in starkem Kontrast erfasst werden. Unterhalb der Linie füllt eine Leere tiefen Schwarz die untere linke Seite der Fotografie und betont die taktilen Qualitäten der oberen Oberfläche, wodurch eine markante visuelle Spannung entsteht. Die enge Rahmung und minimalistische Komposition laden zur Betrachtung des Zusammenspiels von Licht, Schatten und den kontrastierenden Texturen ein.

Bilddaten

	Typ / Größe	Durch	Web Link
Aufnahme	Digital	Frank Titze	
Entwicklung	—	—	
Vergrößerung	—	—	
Scanning	—	—	
Bearbeitung	Digital	Frank Titze	
	Aufnahme	Bearbeitung	Veröffentlicht
Daten	08/2014	08/2014	12/2014
	Breite	Höhe	Bits/Farbe
Original-Größe	5012 px	5012 px	16
Verhältnis ca.	1	1	—
Aufnahme	24x36 mm		
Ort	—		
Titel (Deutsch)	TT III		

Anmerkungen

¹⁾Text ist AI generiert - Noch NICHT überprüft und/oder korrigiert