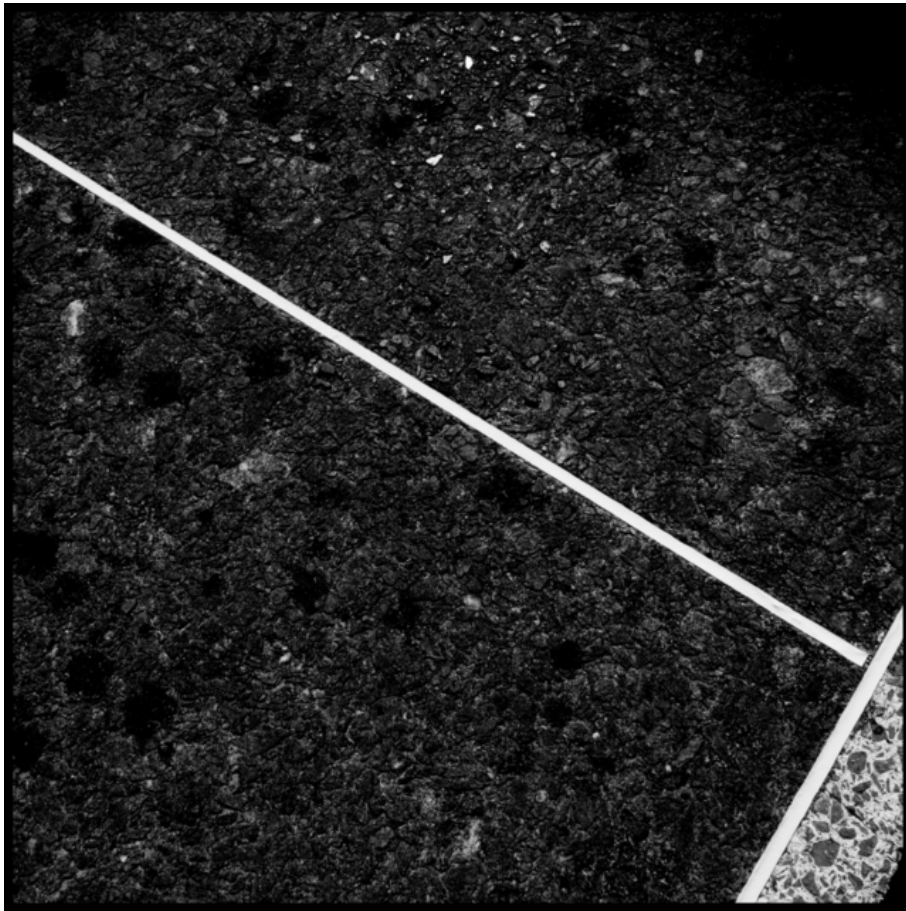


002793

TT II



Bildbeschreibung¹⁾

Ein Schwarz-Weiß-Bild, das eine strukturierte Asphaltfläche mit einer diagonal verlaufenden weißen Linie zeigt.

Analyse¹⁾

Diese Schwarz-Weiß-Fotografie präsentiert eine strenge Studie in Textur und Linie. Die raue, körnige Oberfläche von scheinbarem Asphalt dominiert den Rahmen, ihre Dunkelheit wird durch gelegentliche helle Flecken unterbrochen. Eine saubere, weiße Linie teilt die Komposition diagonal, erzeugt eine starke visuelle Trennung und lenkt das Auge in die untere rechte Ecke, wo sie sich mit einer weiteren, senkrechten Linie schneidet. Der starke Kontrast zwischen der organischen Textur und der geometrischen Präzision der Linien erzeugt ein Gefühl der Spannung und lädt zur Kontemplation über das Zusammenspiel zwischen der natürlichen und der bebauten Umgebung ein.

Bilddaten

	Typ / Größe	Durch	Web Link
Aufnahme	Digital	Frank Titze	
Entwicklung	—	—	
Vergrößerung	—	—	
Scanning	—	—	
Bearbeitung	Digital	Frank Titze	
	Aufnahme	Bearbeitung	Veröffentlicht
Daten	08/2014	08/2014	12/2014
	Breite	Höhe	Bits/Farbe
Original-Größe	5012 px	5012 px	16
Verhältnis ca.	1	1	—
Aufnahme	24x36 mm		
Ort	—		
Titel (Deutsch)	TT II		

Anmerkungen

¹⁾Text ist AI generiert - Noch NICHT überprüft und/oder korrigiert