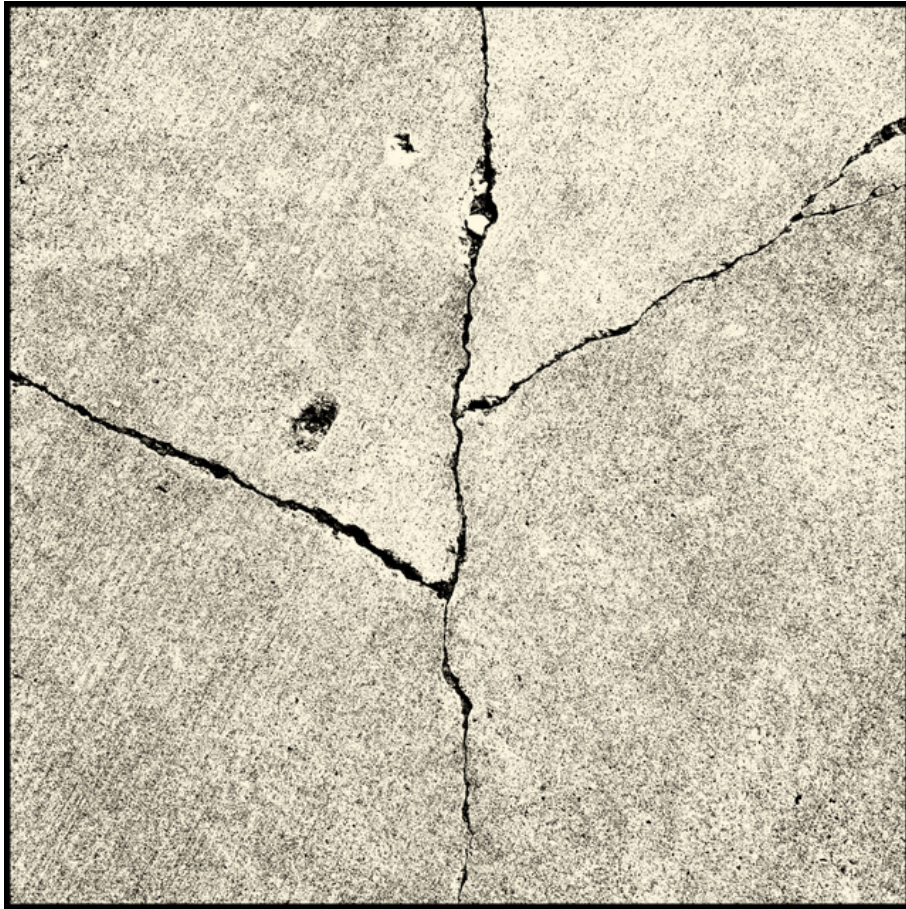


002531

Peace II



Bildbeschreibung¹⁾

Eine Nahaufnahme in Schwarzweiß zeigt die komplizierten Muster von Rissen auf einer Betonoberfläche.

Analyse¹⁾

Diese abstrakte Fotografie fängt das komplexe Netzwerk von Rissen ein, die sich spinnennetzartig über eine Betonoberfläche ziehen. Die kontrastreiche monochrome Farbpalette betont die Texturen und Muster, die durch die Brüche entstehen, und offenbart eine verborgene Schönheit im Alltäglichen. Die Komposition konzentriert sich auf den Schnittpunkt mehrerer Fissuren und lenkt den Blick des Betrachters in das Herz der gebrochenen Ebene. Die Schärfe der Fotografie weckt ein Gefühl von Zeit und Verwitterung und deutet auf eine Geschichte von Widerstandsfähigkeit und Verfall hin.

Bilddaten

	Typ / Größe	Durch	Web Link
Aufnahme	Digital	Frank Titze	
Entwicklung	—	—	
Vergrößerung	—	—	
Scanning	—	—	
Bearbeitung	Digital	Frank Titze	
	Aufnahme	Bearbeitung	Veröffentlicht
Daten	08/2014	08/2014	10/2014
	Breite	Höhe	Bits/Farbe
Original-Größe	4982 px	4982 px	16
Verhältnis ca.	1	1	—
Aufnahme	24x36 mm		
Ort	—		
Titel (Deutsch)	Frieden II		

Anmerkungen

¹⁾Text ist AI generiert - Noch NICHT überprüft und/oder korrigiert