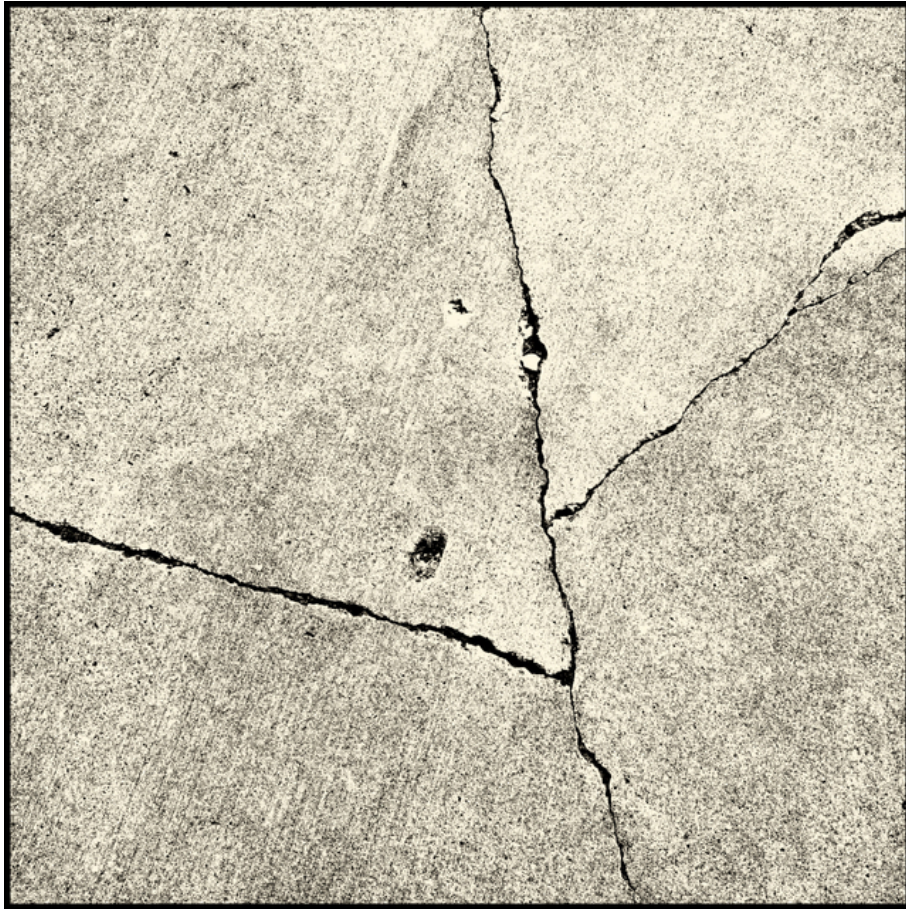


# 002530

Peace I



## **Bildbeschreibung<sup>1)</sup>**

Eine rissige Betonoberfläche zeigt ein Netzwerk aus sich kreuzenden Brüchen.

## **Analyse<sup>1)</sup>**

Diese Fotografie fängt die strenge Schönheit des Verfalls in einer Nahaufnahme von rissigem Beton ein. Das harte Licht betont die raue Textur der Oberfläche und die komplizierten Muster der Spalten. Als Studie der Gegensätze wird die glatte, cremeweiße Fläche des Betons durch die scharfen, dunklen Linien der Risse unterbrochen, wodurch eine fesselnde visuelle Spannung entsteht. Die Fotografie lädt den Betrachter ein, über den Lauf der Zeit und die unvermeidlichen Auswirkungen der Verwitterung auf selbst die festesten Materialien nachzudenken. Es bietet einen Moment der Besinnung auf die Vergänglichkeit und die unerwartete Ästhetik, die im Gewöhnlichen zu finden ist.

**Bilddaten**

	Typ / Größe	Durch	Web Link
Aufnahme	Digital	Frank Titze	
Entwicklung	—	—	
Vergrößerung	—	—	
Scanning	—	—	
Bearbeitung	Digital	Frank Titze	
	Aufnahme	Bearbeitung	Veröffentlicht
Daten	08/2014	08/2014	10/2014
	Breite	Höhe	Bits/Farbe
Original-Größe	4982 px	4982 px	16
Verhältnis ca.	1	1	—
Aufnahme	24x36 mm		
Ort	—		
Titel (Deutsch)	Frieden I		

**Anmerkungen**

<sup>1)</sup>Text ist AI generiert - Noch NICHT überprüft und/oder korrigiert