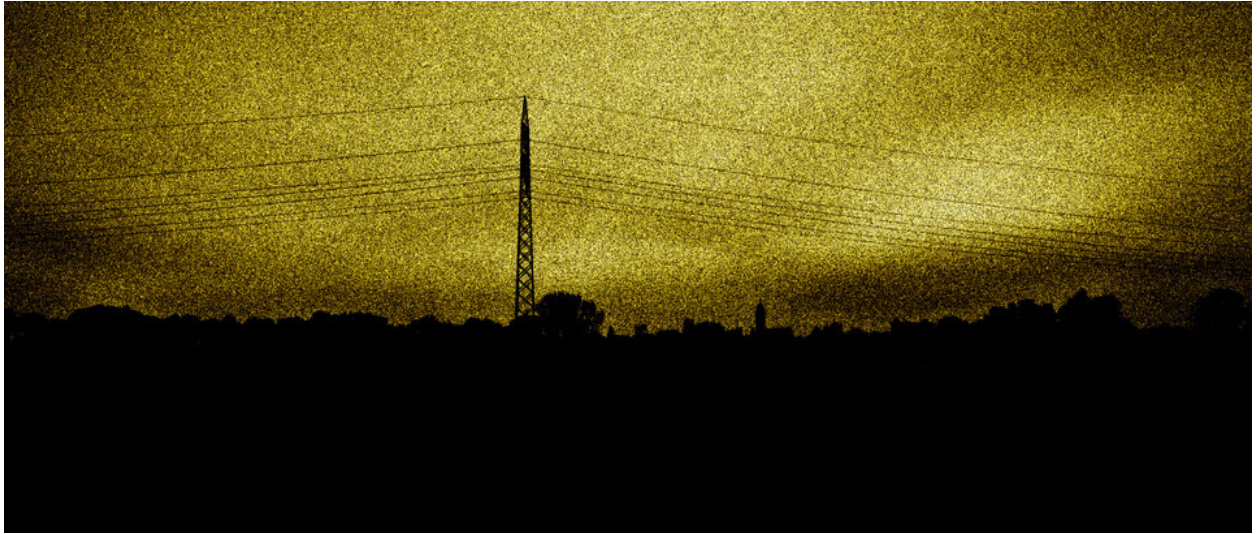


000715

High Voltage Power




Bildbeschreibung¹⁾

Silhouette eines Strommastes und Drähte vor einem gelben, körnigen Himmel über einer dunklen Landschaft.

Analyse¹⁾

Diese eindrucksvolle Silhouette präsentiert ein klares, aber fesselndes Bild der Landschaft in der Abenddämmerung. Dominierend in der Komposition ist ein Hochspannungsmast, der als Wächter inmitten eines dichten Bandes aus Bäumen und Strukturen steht, die sich über den Horizont erstrecken. Der Himmel, der in einem texturierten, goldenen Farbton wiedergegeben wird, steht in scharfem Kontrast zum soliden schwarzen Vordergrund und betont die industrielle Präsenz in der natürlichen Umgebung. Die körnige Textur fügt eine Ebene der Abstraktion hinzu und suggeriert fast eine von der Zeit verwiterte Fotografie oder eine in die Vergangenheit verblassende Erinnerung. Der Gesamteffekt ist einer von stiller Spannung und der subtilen Gegenüberstellung von Natur und Technik.

Bilddaten

	Typ / Größe	Durch	Web Link
Aufnahme	Digital	Frank Titze	
Entwicklung	—	—	
Vergrößerung	—	—	
Scanning	—	—	
Bearbeitung	Digital	Frank Titze	
	Aufnahme	Bearbeitung	Veröffentlicht
Daten	11/2012	03/2013	12/2012
	Breite	Höhe	Bits/Farbe
Original-Größe	7360 px	3132 px	16
Verhältnis ca.	2.35	1	—
Aufnahme	24x36 mm		
Ort	—		
Titel (Deutsch)	Hochspannungsleistung		

Anmerkungen

¹⁾Text ist AI generiert - Noch NICHT überprüft und/oder korrigiert