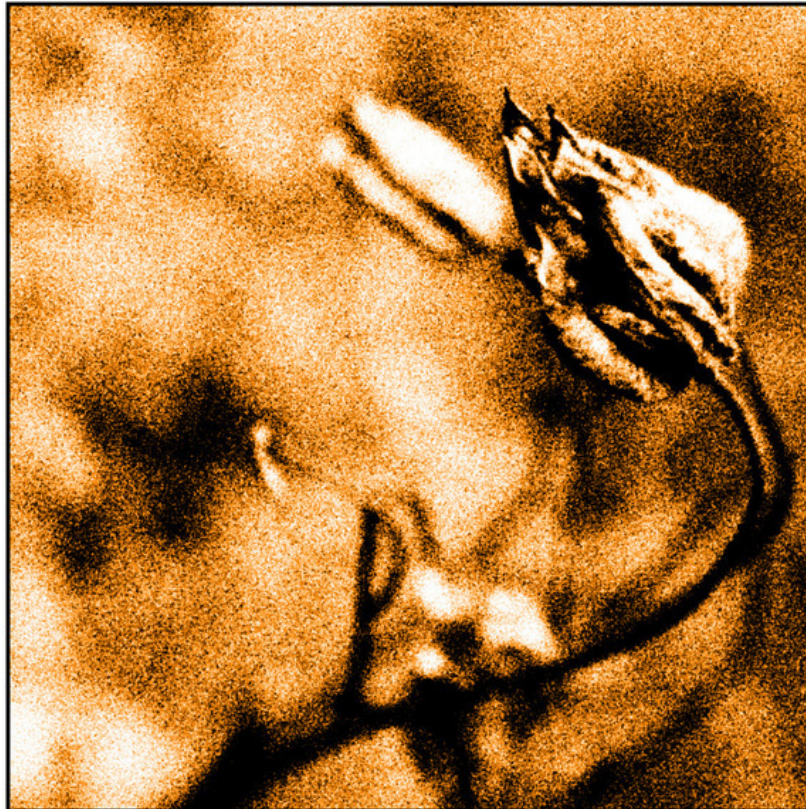


000485

Sepia Flower I



Bildbeschreibung¹⁾

Eine körnige Nahaufnahme einer Blumenknospe und eines Stiels in Brauntönen.

Analyse¹⁾

Dieses in einem monochromen Sepiaton gehaltene Bild präsentiert eine markante Studie organischer Formen. Die Komposition konzentriert sich auf ein welkendes oder getrocknetes florales Element, möglicherweise eine Knospe oder ein Blütenkopf, dessen Form elegant geschwungen und strukturiert ist. Der umgebende Raum löst sich in einen abstrakten Hintergrund aus granularen Tönen auf, was ein Gefühl von Alter oder Verfall suggeriert. Das Spiel von Licht und Schatten verstärkt die skulpturale Qualität der Pflanze und ruft ein Gefühl von melancholischer Schönheit und dem Vergehen der Zeit hervor.

Bilddaten

	Typ / Größe	Durch	Web Link
Aufnahme	Digital	Frank Titze	
Entwicklung	—	—	
Vergrößerung	—	—	
Scanning	—	—	
Bearbeitung	Digital	Frank Titze	
	Aufnahme	Bearbeitung	Veröffentlicht
Daten	08/2012	04/2013	10/2012
	Breite	Höhe	Bits/Farbe
Original-Größe	5562 px	5562 px	16
Verhältnis ca.	1	1	—
Aufnahme	24x36 mm		
Ort	—		
Titel (Deutsch)	Sepia-Blume I		

Anmerkungen

¹⁾Text ist AI generiert - Noch NICHT überprüft und/oder korrigiert