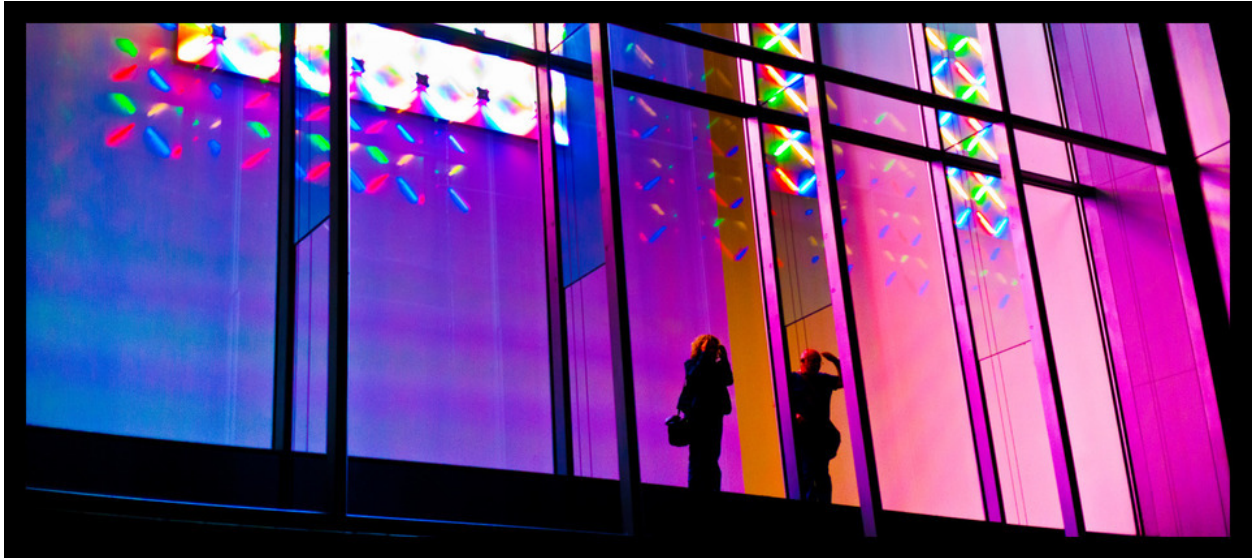


000292

Purple



Bildbeschreibung¹⁾

Eine lebendiges Fotografie mit zwei silhouettierten Figuren in einem modernen Gebäude mit bunten geometrischen Mustern, die auf großen Fenstern dargestellt werden.

Analyse¹⁾

Diese Fotografie fängt ein markantes architektonisches Detail ein, das in lebhaften Farbtönen getaucht ist. Die Komposition konzentriert sich auf einen Abschnitt der Gebäudefassade, der sich durch seine großen, mehrteiligen Fenster auszeichnet. Diese Fenster scheinen das Licht zu streuen und erzeugen eine ätherische, fast traumartige Qualität. Die Farben sind intensiv und reichen von tiefem Blau und Violett bis hin zu leuchtendem Rosa, was ein Gefühl von Dramatik und Faszination erzeugt. Zwei Figuren, die sich vor dem strahlenden Hintergrund abzeichnen, fügen der Szene ein menschliches Element hinzu, das auf die Größe hinweist und den Betrachter einlädt, über die Beziehung zwischen Architektur und menschlicher Erfahrung nachzudenken. Die geometrische Struktur der Fensterrahmen steht im Kontrast zur diffusen, fast abstrakten Qualität des Lichts und erzeugt ein visuell ansprechendes Zusammenspiel von Form und Farbe.

Bilddaten

	Typ / Größe	Durch	Web Link
Aufnahme	Digital	Frank Titze	 <small>Frank Titze-art100 - Kunstwerk Logo - Bildname 01- 000292</small>
Entwicklung	—	—	
Vergrößerung	—	—	
Scanning	—	—	
Bearbeitung	Digital	Frank Titze	
	Aufnahme	Bearbeitung	Veröffentlicht
Daten	06/2012	06/2012	07/2012
	Breite	Höhe	Bits/Farbe
Original-Größe	7630 px	3402 px	16
Verhältnis ca.	2.24	1	—
Aufnahme	24x36 mm		
Ort	—		
Titel (Deutsch)	Lila		

Anmerkungen

¹⁾Text ist AI generiert - Noch NICHT überprüft und/oder korrigiert