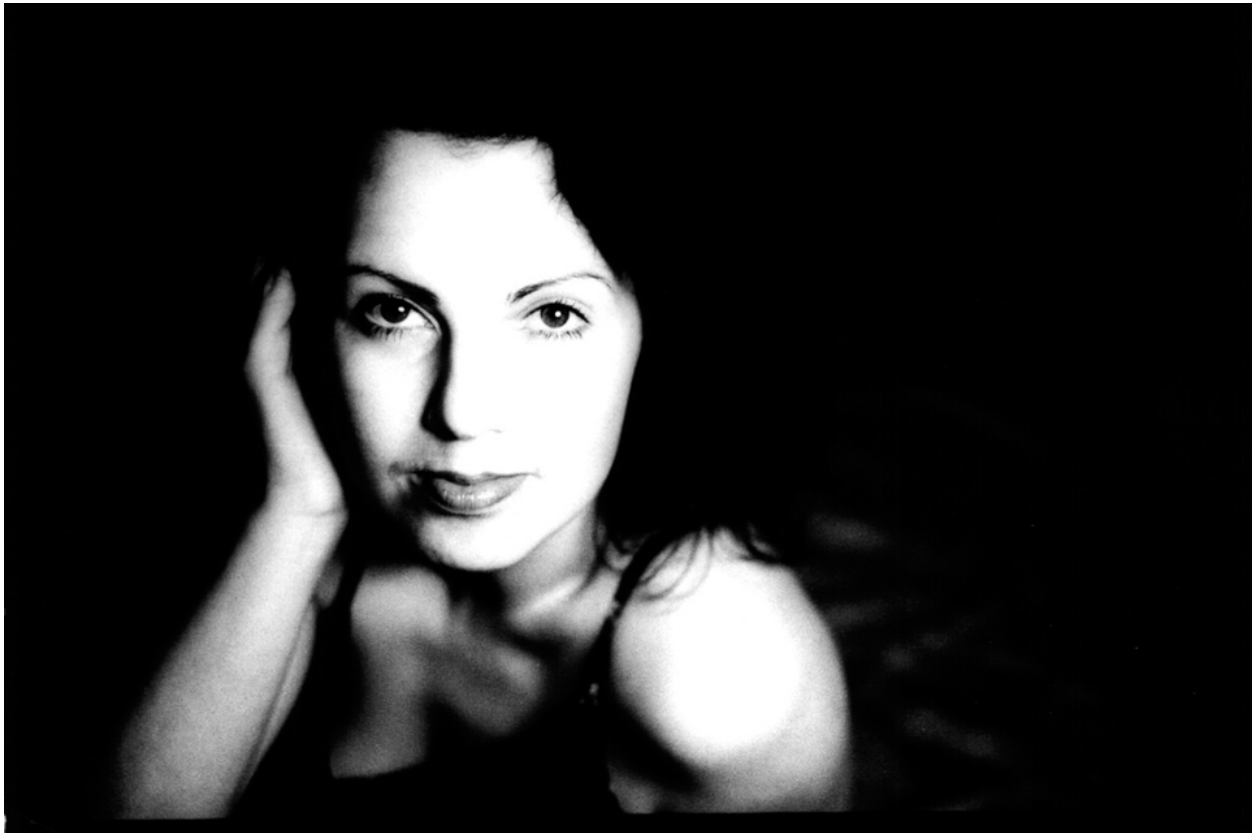


000071

Glamour II



Bildbeschreibung¹⁾

Ein kontrastreiches Schwarz-Weiß-Porträt einer Frau, die mit ihrer Hand in der Nähe ihres Gesichts direkt in die Kamera blickt.

Analyse¹⁾

Dieses Schwarz-Weiß-Porträt fängt den Blick einer Frau mit eindrucksvoller Intensität ein. Die dramatische Beleuchtung betont die Konturen ihres Gesichts und lenkt die Aufmerksamkeit des Betrachters auf ihre Augen, die sowohl Selbstvertrauen als auch Verletzlichkeit ausstrahlen. Ihre Hand ruht sanft an ihrem Gesicht und verleiht der Fotografie eine Note von Intimität und Kontemplation. Die Komposition nutzt einen starken Kontrast zwischen Licht und Schatten, wodurch ein zeitloses und stimmungsvolles Bild entsteht.

Bilddaten

	Typ / Größe	Durch	Web Link
Aufnahme	Analog	Frank Titze	
Entwicklung	Analog	Frank Titze	
Vergrößerung	Analog	Frank Titze	
Scanning	Digital	Frank Titze	
Bearbeitung	—	—	
	Aufnahme	Bearbeitung	Veröffentlicht
Daten	—	11/2023	12/2000
	Breite	Höhe	Bits/Farbe
Original-Größe	4856 px	3228 px	16
Verhältnis ca.	1.50	1	—
Aufnahme	24x36 mm		
Ort	—		
Titel (Deutsch)	Glamour II		

Anmerkungen

¹⁾Text ist AI generiert - Noch NICHT überprüft und/oder korrigiert