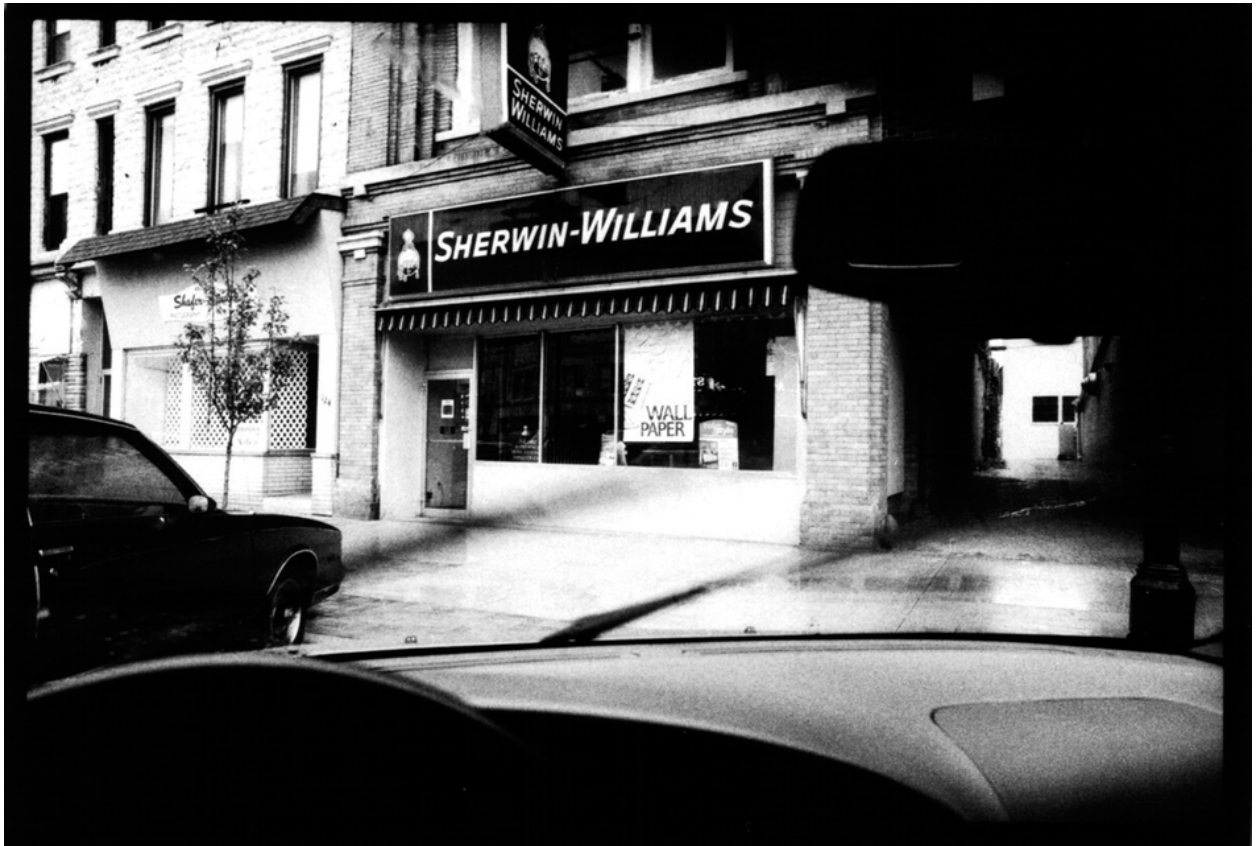


000066

Wall Paper




Bildbeschreibung¹⁾

Eine Schwarz-Weiß-Fotografie fängt eine Straßenszene aus dem Inneren eines Autos ein, mit einem Sherwin-Williams-Geschäft und angrenzenden Gebäuden.

Analyse¹⁾

Diese Fotografie fängt eine Straßenszene aus dem Inneren eines Autos ein und bietet eine einzigartige Perspektive auf den urbanen Alltag. Im Vordergrund dominieren das Armaturenbrett und das Lenkrad des Autos den unteren Teil der Fotografie und ziehen den Betrachter in den intimen Raum des Fahrzeugs. Durch die Windschutzscheibe wird dem Betrachter eine Ladenfront mit dem ikonischen -Williams,-Schild präsentiert, einem bekannten Symbol für Americana und die Farben- und Beschichtungsindustrie. Der starke Kontrast zwischen der Dunkelheit im Inneren und dem Licht im Äußeren erzeugt ein Gefühl des Voyeurismus, als ob der Betrachter ein stiller Beobachter der sich entfaltenden Szene wäre. Die monochrome Farbpalette verstärkt die zeitlose Qualität der Fotografie und verleiht ihm ein Gefühl von Nostalgie und dokumentarischem Realismus. Die Komposition lenkt den Blick auf die Ladenfront, während das Innere des Autos als Rahmung dient und die Präsenz des Betrachters in der Szene betont.

Bilddaten

	Typ / Größe	Durch	Web Link
Aufnahme	Analog	Frank Titze	
Entwicklung	Analog	Frank Titze	
Vergrößerung	Analog	Frank Titze	
Scanning	Digital	Frank Titze	
Bearbeitung	—	—	
	Aufnahme	Bearbeitung	Veröffentlicht
Daten	—	11/2023	12/2000
	Breite	Höhe	Bits/Farbe
Original-Größe	4860 px	3284 px	16
Verhältnis ca.	1.48	1	—
Aufnahme	24x36 mm		
Ort	—		
Titel (Deutsch)	Hintergrundbild		

Anmerkungen

¹⁾Text ist AI generiert - Noch NICHT überprüft und/oder korrigiert